

PAYS AUXOIS MORVAN

infiniment Bourgogne

© Marie Algranate — Maison du Tisserand by Algranate

Le « Pays Auxois Morvan » est un **espace de concertation et d'échanges** qui réunit les élus des Communautés de communes et des communes. Il permet de partager une vision commune et ambitieuse du territoire en **mobilisant des subventions de l'Europe, de l'État, de la Région et du Département**. Le Pays aide les collectivités en soutenant leurs investissements et en mettant à leur disposition l'expertise de ses agents.

La priorité de l'Auxois Morvan est le **renforcement de son attractivité** : attirer des acteurs économiques et de nouveaux habitants, permettre aux jeunes de rester vivre au pays et démontrer les qualités d'une ruralité dynamique et séduisante... Les domaines privilégiés sont les services à la population, la valorisation du patrimoine et des producteurs locaux, la santé, le soutien à la dynamique industrielle, l'engagement environnemental, l'aide à la culture et à la vie associative et le numérique.

Pour mener ses missions le Pays porte deux contrats avec la Région Bourgogne Franche-Comté (**Contrat de territoire «Territoires en action»** et programme européen **LEADER**), le label **Villes et Pays d'art et d'histoire** (PAH) avec le Ministère de la Culture, le label **Territoires d'Industrie**, le **Projet Alimentaire Territorial** pour lequel nous sommes labellisés niveau 2, et le **Contrat local de Santé** avec l'ARS. Il accompagne également les projets du territoire dans le cadre du FEDER Rural.

Découvrez dans ce document le Pays Auxois Morvan, ses priorités, son équipe.



COFINANCÉ
PAR L'UNION
EUROPÉENNE

RÉGION
BOURGOGNE
FRANCHE
COMTE



Le Pays Auxois Morvan est une **structure de coopération** qui met l'expertise d'une équipe motivée au service de tous. Le Pays travaille ainsi à **mieux faire entendre la voix de notre territoire rural et à mobiliser des financements** pour accompagner les projets de ses membres.

Respectueux des identités et des libertés des Communautés de communes et des communes, **le Pays accompagne des collaborations et des échanges** dans les domaines essentiels qui nous réunissent : l'attractivité économique et touristique, la valorisation industrielle et agricole, la culture et le patrimoine, le défi des usages numériques pour toutes et tous, la santé etc.

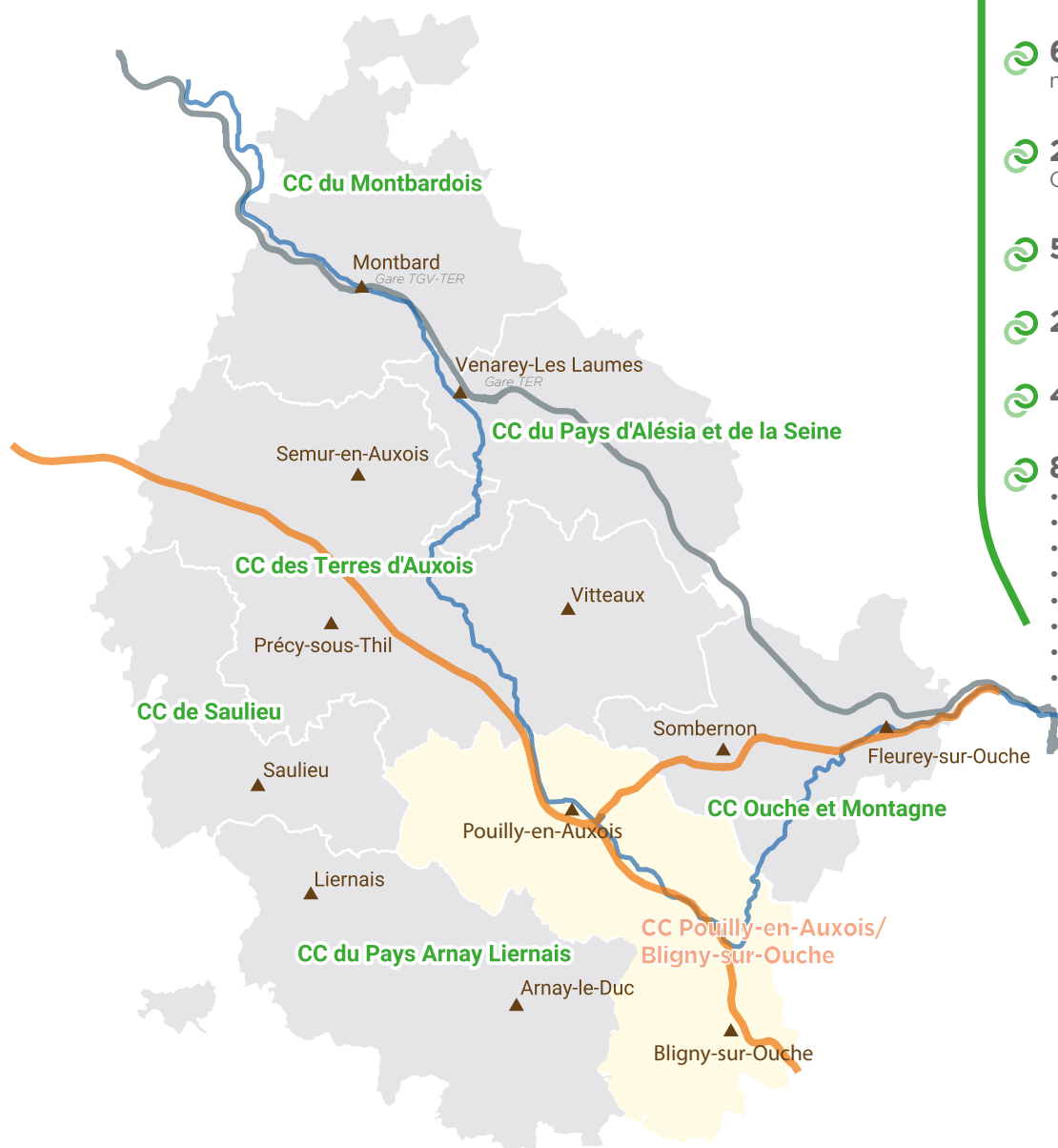
Il est indispensable de travailler ensemble, collectivités, partenaires institutionnels et associatifs, habitants, pour défendre et faire rayonner la ruralité de notre Auxois Morvan. Vous trouverez dans ce guide le détail des engagements du Pays. Bonne lecture.

Patrick MOLINOZ
Président du Pays Auxois Morvan
Vice-Président de la Région Bourgogne
Franche-Comté

LE PAYS, C'EST QUOI ?

Un **syndicat mixte fermé** devenu « Pôle d'Équilibre Territorial et Rural - PETR » (loi MAPTAM du 27 janvier 2014).

Un espace de réflexion, de concertation et d'actions collectives, autour des priorités des Communautés de communes.



CHIFFRES CLÉS

- 6 Communautés de communes membres
- 211 communes représentées via les Communautés de communes
- 58 048 habitants
- 2 581 km²
- 47 délégués syndicaux
- 8 agents :
 - 1 Directeur
 - 1 PAH
 - 1 LEADER
 - 1 Gestionnaire LEADER/Pays
 - 1 PAT
 - 1 Numérique
 - 1 Santé
 - 1 Attractivité

- Communautés de communes PETR
- Adhésion au label PAH
- ▲ Villes principales
- Canal de Bourgogne
- Autoroutes A6 et A38
- Voie ferrée

0 10 20 km

UNE STRATÉGIE :

FAVORISER L'ACCUEIL ET L'ATTRACTIVITÉ DU TERRITOIRE

Le PETR est le chef de file d'une **politique d'accueil et d'attractivité** avec 3 objectifs stratégiques :

- Reconnaître, préserver et valoriser l'identité rurale moderne de l'Auxois Morvan ;
- Accompagner les collectivités à la transition énergétique et écologique ;
- Organiser un territoire de proximité pour un développement équilibré.

DES ACTIONS CONCRÈTES :

DES FINANCEMENTS PUBLICS FLÉCHÉS SUR L'AUXOIS MORVAN

Le PETR joue un rôle essentiel pour mobiliser des financements pour l'Auxois Morvan : **fonds européens** (LEADER, FEDER Rural) et **fonds régionaux** (Contrat de territoire), **fonds départementaux** pour l'ingénierie, **fonds d'État** (PAT, Contrat Local de Santé, PAH...).

Depuis 2016, les collectivités ont bénéficié de plus de **10 M€ de subventions** pour financer plus d'une centaine de dossiers sur le territoire de l'Auxois Morvan. Le PETR apporte **appui et conseils aux collectivités** et les aide à monter et réaliser leur projet.

UN ACCOMPAGNEMENT DES ACTEURS DU TERRITOIRE

Le PETR est au service de son territoire et met en œuvre ses missions avec une ingénierie spécialisée :

Patrimoine, art et histoire - Valorisation et sensibilisation

Le PETR porte le **label Villes et Pays d'art et d'histoire** qui permet de renforcer l'attractivité générale du territoire en :

- **sensibilisant les habitants** à leur cadre de vie et inciter à un tourisme de qualité,
- **initiant le jeune public** à l'architecture, au patrimoine et à l'urbanisme,
- **proposant des outils d'interprétation du patrimoine.**

Développement économique

Le PETR permet de partager des objectifs en accompagnant élus et agents autour d'actions collectives qui dépassent les périmètres des communautés de communes.

L'initiative « **Territoires d'Industrie** » illustre parfaitement l'intérêt de cette mobilisation collective autour des priorités liées à l'emploi et à la formation, au développement du numérique, à la valorisation et au développement du foncier.

Projet Alimentaire Territorial (PAT)

Le PETR veut **favoriser l'alimentation de proximité et les circuits-courts**, notamment à travers la marque des produits « **Auxois Morvan Naturellement** » (producteurs et artisans).

Le PAT est l'occasion de fédérer et mobiliser les acteurs (producteurs, distributeurs, consommateurs) autour d'un enjeu fort : se réapproprier notre alimentation en apportant des solutions concrètes « **de la fourche à la fourchette** ».

Accompagnement aux usages du numérique

La **mission numérique du Pays** accompagne les communes, EPCI et associations en lien avec l'**Agence Régionale du Numérique et de l'intelligence artificielle (ARNia)** pour un appui sur toutes les questions liées au numérique, à l'illectronime et à la cybersécurité.

Contrat Local de Santé (CLS)

Le PETR, en lien avec l'Agence Régionale de Santé, le Conseil Régional de Bourgogne Franche-Comté et le Conseil Départemental de la Côte-d'Or, porte un **Contrat Local de Santé** depuis 2017 pour **réduire les inégalités territoriales et sociales dans le domaine de la santé.**

En collaboration avec l'ensemble des acteurs soucieux du bien-être des habitants du territoire, des actions au plus près des besoins locaux sont menées autour de 3 axes Santé principaux : la **démographie médicale**, la **prévention** et la **santé mentale.**



© Charlotte LE PÉCHEUR - PETR Auxois Morvan



© Fruytier



© Kreastyl



© CH Semur-en-Auxois - service communication



Une équipe à votre service !



Alain MATHIEU
Direction Générale,
Chef de projet Territoires d'Industrie,
Services à la population, Santé
Projet Alimentaire Territorial
✉ alain.mathieu@auxoismorvan.fr
☎ 06 71 98 40 36



Caroline VISSANT
Chargée de mission LEADER
✉ caroline.vissant@auxoismorvan.fr
☎ 06 22 95 89 70



Florence TORTOCHAUX
Gestion Pays et LEADER
✉ florence.tortochaux@auxoismorvan.fr
☎ 06 18 37 42 83



Jérémy FORTECOEFFE
Chargé de mission Attractivité
✉ jeremy.fortecoeffe@auxoismorvan.fr
☎ 06 03 13 12 29



Charles GIOT
Animateur Pays d'art et d'histoire
✉ charles.giot@auxoismorvan.fr
☎ 06 19 33 18 09



Simon CELLOT
Chargé de mission
Projet Alimentaire Territorial
✉ simon.cellot@auxoismorvan.fr
☎ 06 20 92 02 26



Laurence JEDYNSKI
Chargée de mission
Santé
✉ laurence.jedynski@auxoismorvan.fr
☎ 06 12 31 18 12



Alexandre GARDAVOT
Chargé de mission
Développement des usages numériques
✉ alexandre.gardavot@auxoismorvan.fr
☎ 06 38 38 13 26



LE PAYS À VOTRE SERVICE



LE PAYS, PORTE D'ENTRÉE DE FINANCEMENTS

Grâce à ses contractualisations dédiées exclusivement au territoire, le Pays permet aux collectivités de bénéficier de subventions.

D'Arnay-le-Duc à Montbard, de Saulieu à Velars-sur-Ouche, **plus de 6,1 M€ de subventions** ont pu être alloués, pour des projets concernant aussi bien la valorisation du Canal de Bourgogne, la création de projets structurants, le soutien au dernier commerce des petits villages, que l'aide aux manifestations culturelles ou encore la création d'outils de médiation numérique.

Depuis 2016, c'est ainsi plus d'une centaine de projets du territoire qui ont pu bénéficier de ces crédits !

EXEMPLES DE PROJETS SOUTENUS

- Communauté de communes du Montbardois :
 - » Smartflower à Arrans
- Communauté de communes du Pays d'Alésia et de la Seine :
 - » Port du Canal à Venarey-Les Laumes
- Communauté de communes des Terres d'Auxois :
 - » Citystade à Époisses
- Communauté de communes de Saulieu :
 - » Borne numérique à l'Espace Saint-Andoche à Saulieu
- Communauté de communes du Pays d'Arnay-Liernais :
 - » Épicerie à Arnay-le-Duc
- Communauté de communes Ouche et Montagne :
 - » Périscolaire à Sainte-Marie-sur-Ouche

PARTENARIATS

EUROPE : Programme LEADER

ÉTAT : Contrat de ruralité, Contrat local de Santé, Territoires d'industrie, Projet Alimentaire Territorial

RÉGION : Contrat de Territoire, Contrat de Canal, Ingénierie territoriale (financement des agents du Pays)

DÉPARTEMENT: Ingénierie territoriale (financement des agents du Pays)



DE L'IDÉE AU PROJET...

L'équipe accompagne le montage de vos projets :

- » Prise de contact et rendez-vous pour comprendre votre projet, et vous apporter aides et conseils
- » Orientation vers les financements possibles
- » Accompagnement au montage du dossier de demande de subvention
- » Suivi et veille auprès des financeurs de votre dossier...

N'hésitez pas à contacter l'équipe du Pays !

DES ACTIONS D'ACCOMPAGNEMENT :



UN GUIDE DES AIDES

Afin de vous aider dans la recherche de financements pour vos projets, nous avons créé un **guide des aides les plus fréquentes**.

N'hésitez pas à consulter le guide des aides sur notre site internet : www.auxoismorvan.fr



DES LIVRETS MÉTHODOLOGIQUES

Sur des thématiques spécifiques, nous vous proposons de découvrir nos guides de survie :

- **restauration du patrimoine**
- **usages du numérique**
- **archéologie...**

D'autres compléteront prochainement la collection !



AIDE AU MONTAGE DE DOSSIERS DE DEMANDE DE SUBVENTION

Nous vous aidons à monter administrativement et financièrement vos projets :

- aide au montage du dossier et conseils
- journées d'information au montage des dossiers de demande de subvention

Guide
des Aides
en Auxois Morvan



RÉGION
BOURGOGNE
FRANCHE
COMTE

avec le Fonds européen agricole pour le développement rural (FEADER)
L'Europe investit dans les zones rurales.

CONTACT : aides@auxoismorvan.fr



PAYS D'ART & D'HISTOIRE



LE LABEL « PAYS D'ART ET D'HISTOIRE »

Le PETR porte le label Pays d'art et d'histoire depuis 2006. Ce label, attribué par le Ministère de la Culture et de la Communication, permet de :

- sensibiliser les habitants à leur cadre de vie et inciter à un tourisme de qualité,
- initier le jeune public à l'architecture, au patrimoine et à l'urbanisme,
- proposer des outils d'interprétation du patrimoine.



LES AXES DU PROJET CULTUREL DE TERRITOIRE :

Identification des caractéristiques de l'Auxois Morvan : poursuivre les démarches de connaissance des patrimoines

- Recenser la bibliographie patrimoniale
- Réaliser un inventaire thématique

Une démocratisation culturelle à destination des habitants

- Sensibiliser les habitants et garantir un cadre de vie de qualité
- Proposer une offre pédagogique diversifiée pour le jeune public

Un levier de développement touristique

- Faire découvrir le patrimoine de l'Auxois Morvan aux touristes
- Participer à la stratégie de promotion touristique du territoire

Des acteurs culturels : un réseau patrimoine

- Travailler ensemble autour des projets patrimoniaux
- Renforcer la qualité de l'offre



DE NOMBREUX PROJETS :

DES CIRCUITS & DES PARCOURS :

- **Un circuit d'interprétation sur les célébrités de l'Auxois Morvan :**
11 thématiques, 27 panneaux sur le territoire, 1 exposition temporaire

- **Les soupes de la sorcière :**
9 histoires explorant les contes et légendes du Pays,
9 parcours d'orientation familiale de 2 à 6 km à partir de 5 ans
» en partenariat avec les offices de tourisme : « Team PAH »

- **Un projet d'interprétation le long du Canal de Bourgogne :**
32 panneaux installés le long du linéaire du Canal
» en partenariat avec VNF, le Service régional de l'inventaire, les Communautés de communes et la Région Bourgogne Franche-Comté

DES OUTILS À DESTINATION DES ÉLUS ET DES HABITANTS :

- Une collection de **16 publications** « Laissez-vous conter » le territoire afin de découvrir ou redécouvrir les trésors patrimoniaux

- Des **livrets méthodologiques à l'usage des élus** et de tous les amoureux du patrimoine (restauration du patrimoine, archéologie...)

DES PROJETS D'ÉDUCATION ARTISTIQUE ET CULTURELLE :

- Des **actions et projets menés avec les écoles, collèges et lycées** du territoire en partenariat avec les équipes pédagogiques locales
» Guidigo, visites thématiques de villages, ateliers-visites, journées de découverte...

- Des **journées de sensibilisation** auprès des structures d'accueil collectif de mineurs

DE L'ACCOMPAGNEMENT DE PROJETS :

- Un comité de pilotage des acteurs culturels

- **Accompagnement des communes** pour la définition de projets liés à la valorisation du patrimoine : livrets de découverte, expositions thématiques, signalétique patrimoniale...





LEADER



LEADER, QU'EST-CE QUE C'EST ?

Le programme LEADER (Liaison Entre Action de Développement de l'Économie Rurale) est un **programme européen de développement rural**.

Il vise à soutenir les projets ayant un caractère « pilote » à destination des zones rurales.

Depuis 1995, le Pays porte un programme LEADER et permet ainsi au territoire de bénéficier d'un soutien financier et d'une ingénierie pour accompagner les porteurs de projets.



LEADER EN CHIFFRES :

» LEADER 2014-2020 est la **4ème génération** de programmation portée par le Pays

» **+ de 200 projets** aidés financièrement

QUE FINANCE LEADER ?

TOURISME

Aménagement et promotion du Canal de Bourgogne, gîtes de groupes, aménagements touristiques, navettes touristiques... autant de types de projets aidés par LEADER.

- » **Étang Fouché à Arnay-le-Duc** : rendre l'activité de pêche accessible aux personnes à mobilité réduite
- » **Office de tourisme de Précy-sous-Thil** : réaménager l'Office de tourisme de la Butte-de-Thil afin d'accueillir dans de meilleures conditions touristes et habitants





SERVICES À LA POPULATION

Pôles enfance et accueils périscolaires, lieux d'échanges intergénérationnels, lieux à vocation culturelle... Une pluralité d'aides aux projets structurants du territoire.

- » **Salle multi-activités à Précy-sous-Thil** pour l'accueil périscolaire
- » **Accueil périscolaire à Venarey-Les Laumes**



ÉCONOMIE - CIRCUITS COURTS

Soutenir la démarche des productions « Auxois Naturellement », le dernier commerce de la commune, les points de vente des produits locaux... une évidence pour LEADER.

- » **La Grange à Flavigny-sur-Ozerain** : des productrices proposent leurs produits en vente directe, mais également de la restauration sur place
- » Les Produits « **Auxois Naturellement** » à la foire de **Montbard** : des producteurs au rendez-vous



PATRIMOINE - CULTURE

Manifestations culturelles, Programmation du PAH, lieux culturels, outils de médiation... une volonté forte de soutenir les acteurs culturels et patrimoniaux.

- » **ARCADE à Sainte-Colombe-en-Auxois** : Création d'une galerie d'exposition
- » Livret « **Paysages** », permettant de sensibiliser les habitants



NUMÉRIQUE

Tiers-lieux, accompagnement aux usages du numérique, création d'outils numériques de médiation... LEADER est au Rendez-vous

- » **Portail numérique de la Communauté de communes Ouche et Montagne** à destination des touristes
- » **Espace numérique de la basilique Saint-Andoche à Saulieu**



RÉGION
BOURGOGNE
FRANCHE
COMTE

avec le Fonds européen agricole pour le développement rural (FEADER)
L'Europe investit dans les zones rurales.

CONTACT : leader@auxoismorvan.fr



ACCUEIL ET ATTRACTIVITÉ

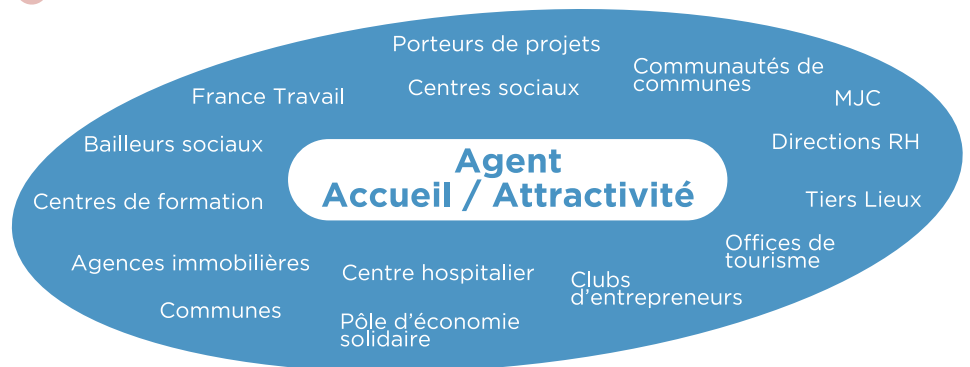


UNE POLITIQUE D'ACCUEIL ATTRACTIVE

Pour faire face au vieillissement de la population et à la baisse démographique, le PETR du Pays Auxois Morvan s'est engagé en 2024 dans la mise en œuvre d'une stratégie d'attractivité résidentielle aux côtés du Conseil Régional de Bourgogne Franche-Comté. Le maintien du seuil de la population est en effet nécessaire pour assurer le dynamisme du territoire à travers la présence de **commerces**, d'une **offre de soins** et de **services publics de proximité, notamment**.

Cette **attractivité résidentielle** se décline par un **service d'accompagnement gratuit sur-mesure** à l'installation, ouvert à tous. Un chargé d'accueil et d'attractivité est dédié à cette mission pour faciliter sur le territoire du Pays :

- 🌀 l'insertion professionnelle (salarial, porteurs de projets, profession libérale...),
- 🌀 l'accès au logement (locatif ou achat),
- 🌀 la sociabilité (lieux de vie, culture, sport, enfance...).



Afin de mutualiser les forces du territoire, le chargé d'accueil anime un **écosystème déployé dans tout le Pays Auxois Morvan**. C'est par les mises en relation et synergies avec les différents partenaires qu'il aide concrètement et par un accompagnement personnalisé les nouveaux habitants dans leur installation sur le territoire.



COFINANCÉ PAR L'UNION EUROPÉENNE

RÉGION BOURGOGNE FRANCHE COMTÉ

Un dispositif pensé par étapes pour faciliter l'installation de nouveaux habitants



S'inscrire pour

- faire le point sur sa situation
- prendre connaissance des opportunités possibles



Échanger pour

- bénéficier de l'expérience des chargés d'accueil
- découvrir les spécificités de chaque territoire



Avancer grâce aux outils en ligne

- tester le territoire qui est fait pour moi
- postuler grâce aux offres



S'installer en étant bien accueilli

- être suivi dans le temps par nos chargés d'accueil et l'écosystème local
- connaître les contacts clé à l'arrivée

Je m'inscris



- Une centaine de projets d'installation accompagnés par an
- Un site internet dédié à la démarche régionale
- Une brochure de promotion du territoire

Dans le cadre de cette démarche d'attractivité résidentielle, trois axes sont particulièrement soutenus :

- 🌀 le soutien à la **démographie médicale** (en lien avec le Contrat Local de Santé)
- 🌀 l'accompagnement des **entreprises et industries pour le recrutement de leurs futurs salariés et collaborateurs**
- 🌀 l'aide aux **projets d'installation de producteurs et productrices agricoles** (en lien avec le Projet Alimentaire Territorial)





TERRITOIRE D'INDUSTRIE AUXOIS MORVAN



© C. Jachymiak

ACCOMPAGNER ET VALORISER LES ENTREPRISES DE L'AUXOIS MORVAN

Avec 520 établissements industriels et 3 700 emplois salariés, l'Auxois Morvan est historiquement et aujourd'hui encore une terre d'industrie. Métallurgie, agroalimentaire, bois, maroquinerie de luxe, cosmétique... autant de secteurs qui ont naturellement conduit le Pays Auxois Morvan à être labellisé « Territoire d'Industrie » depuis 2018.

Reconduit en 2023, le programme Territoire d'Industrie, co-piloté par l'ANCT la Direction Générale des Entreprises, permet d'accompagner la réindustrialisation des territoires. En Auxois Morvan, il est porté par le PETR du Pays Auxois Morvan pour le compte de ses 6 communautés de communes.



© Néotiss

TERRITOIRE D'INDUSTRIE : 4 AXES STRATÉGIQUES



Lever les freins au
recrutement et
**DÉVELOPPER LES
COMPÉTENCES**
dans des territoires
industriels attractifs



Faire des territoires des
**ÉCOSYSTÈMES
D'INNOVATION
AMBITIEUX**



Accélérer la
**TRANSITION
ÉCOLOGIQUE
ET ÉNERGÉTIQUE**
des Territoires d'industrie



Mobiliser un
**FONCIER INDUSTRIEL
ADAPTÉ**
aux enjeux et besoins
des industriels comme
des collectivités

**Territoires
d'industrie**
Auxois Morvan



DES ACTIONS SUR LE TERRAIN ET AUX CÔTÉS DES ENTREPRISES

🔗 **Visites d'entreprises du territoire, aux côtés de l'UIMM Côte-d'Or et de l'Agence Économique Régionale BFC** afin de recueillir les besoins des industriels et de les rediriger vers les dispositifs d'aides du programme ou sectoriels de la Région Bourgogne-Franche-Comté et de l'État.

🔗 **Plus de 400 000€ mobilisés pour accompagner les entreprises du territoire pour leurs projets en lien avec la transition écologique** (Fonds vert TI en transition), et pour aider la Communauté de communes Saulieu Morvan dans son projet de réhabilitation de la friche industrielle de La Roche-en-Brenil.

🔗 L'organisation en 2025 d'un **job dating à Saulieu**, en lien notamment avec France Travail, la Mission Locale de Beaune et des Marchés de Bourgogne, qui a rassemblé plus d'une trentaine d'entreprises et qui a accueilli plus d'une centaine de salariés en reconversion ou demandeurs d'emplois.

UNE MOBILISATION PERMANENTE POUR L'ATTRACTIVITÉ DU TERRITOIRE ET POUR L'EMPLOI

🔗 En lien avec la démarche régionale « Franchement bien » d'accompagnement à l'installation, réalisation de la brochure d'attractivité résidentielle et économique « Venez-vivre en Auxois Morvan ».

🔗 Participation au Salon 2025 de la mobilité professionnelle de Lyon et au salon 2026 de Paris-La Villette pour valoriser l'industrie de l'Auxois Morvan et les emplois proposés.



Brochure attractivité
« L'Auxois Morvan,
vivez infiniment Bourgogne »



RÉGION
BOURGOGNE
FRANCHE
COMTÉ

avec le Fonds européen agricole pour le développement rural (FEADER)

CONTACT : alain.mathieu@auxoismorvan.fr



PROJET ALIMENTAIRE TERRITORIAL



UN PROJET ALIMENTAIRE TERRITORIAL, POURQUOI ?

Pour **soutenir et renforcer les producteurs locaux et le développement des circuits courts**. L'objectif est de valoriser un système alimentaire plus durable en accompagnant les initiatives publiques et privées.



ALIMENTATION ET CIRCUITS-COURTS : LA GENÈSE

Produits « Auxois Naturellement »

» **Valoriser les produits emblématiques du territoire et informer les habitants de leur existence.**

- Une démarche de marque territoriale émergeant dès 2007
- Un logo déposé à l'INPI
- Une charte garante de la qualité et de la traçabilité, signée par les producteurs et partenaires impliqués
- Une trentaine de producteurs labellisés : apiculteurs, maraîchers, éleveurs, brasseurs, viticulteurs...



Re-questionner l'opération et associer les producteurs à ces réflexions.

Carte numérique des produits locaux en Auxois Morvan

» **Rendre plus visible les lieux de distribution des produits locaux pour les habitants pendant la crise sanitaire de la Covid-19.**

- Une **carte dynamique et collaborative**, récoltant 6 500 vues
- **110 producteurs proposant une vente directe**
- **47 lieux de distribution** : points relais, AMAP, marchés...



Envisager la pérennité de l'outil et réfléchir aux liens avec les autres plateformes similaires.





UN PAT, C'EST QUOI ?

Créé par la loi Avenir pour l'Agriculture, l'Alimentation et la Forêt du 13 octobre 2014, le projet alimentaire territorial est défini par les articles L. 1-III et L. 111-2-2 du code rural et de la pêche maritime.

- Un état des lieux de la production alimentaire locale, du besoin alimentaire du bassin de vie
- Une analyse partagée des enjeux sociaux, environnementaux, économiques et de santé
- La création de groupes locaux par Communauté de communes et l'engagement des acteurs
- L'émergence de projets « concrets » : **magasins de producteurs, installation d'agriculteurs, ateliers de transformation...**

QUELLES ORIENTATIONS ?

Trois priorités thématiques :

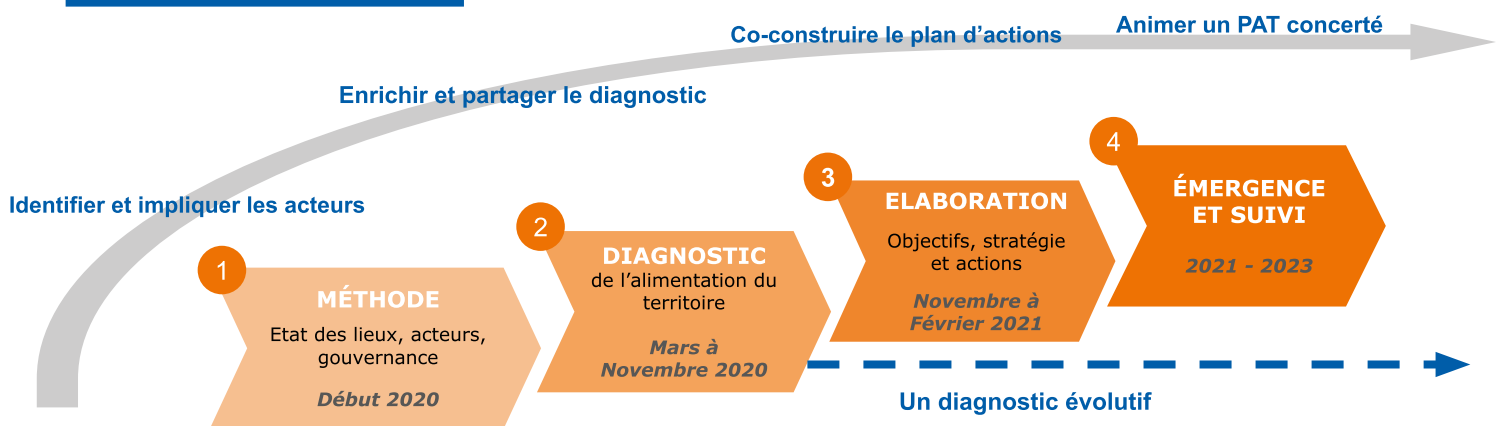
- Développer une économie alimentaire de proximité**
- Valoriser notre patrimoine gastronomique** comme vecteur d'identité territoriale et de lien social
- Améliorer l'accès de tous à une alimentation durable, de qualité et locale**

Une action transversale : accompagner les acteurs du système alimentaire vers une **meilleure connaissance et utilisation des outils numériques**



Un levier : **la restauration collective**

PRINCIPALES ÉTAPES



RÉGION
BOURGOGNE
FRANCHE
COMTÉ

avec le Fonds européen agricole pour le développement rural (FEADER)
L'Europe investit dans les zones rurales.

CONTACT : alimentation@auxois-morvan.fr



CONTRAT LOCAL DE SANTÉ



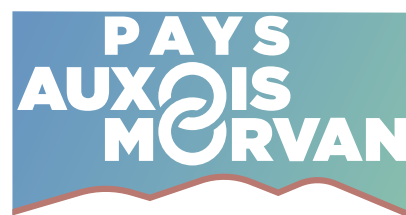
LE CLS, C'EST QUOI ?

Le contrat local de santé (CLS) est un outil porté conjointement par l'ARS (Agence Régionale de Santé) et le Pays Auxois Morvan, en lien avec le Conseil Départemental de Côte-d'Or et le Conseil Régional de Bourgogne Franche-Comté, pour réduire les inégalités territoriales et sociales de santé. Il est l'expression des dynamiques locales partagées entre acteurs et partenaires sur le terrain pour mettre en œuvre des actions, au plus près des habitants.

Le CLS établit le lien entre le Projet régional de santé (PRS) et les projets portés par les collectivités

Ses objectifs sont :

- Lutter contre les inégalités sociales et territoriales de santé
- Décliner les politiques de santé (nationales et régionales) à l'échelle locale
- Mettre en cohérence des leviers et des acteurs autour de priorités définies localement
- Améliorer la coordination entre les champs de la santé pour répondre aux situations complexes de prises en charge
- Mettre en œuvre des solutions pour faciliter les parcours de santé et de vie des personnes



Contrat Local de Santé

Quel est le rôle de la chargée de mission Santé ?

Elle élabore, met en œuvre, suit la programmation du déploiement du CLS telle que validée par les instances de pilotage, et rend compte de l'état d'avancement.

Elle développe et mobilise le réseau des partenaires et les personnes ressources.

Elle assure un travail de veille et de réponse aux appels à projets.

Elle travaille en lien étroit avec les institutions, collectivités et partenaires engagés dans le contrat local de santé.

Elle coordonne et fédère les acteurs de santé et décideurs du territoire en diffusant une culture de promotion de la santé en lien étroit avec l'ARS.



QUELS SONT LES AXES STRATÉGIQUES DU CLS DU PETR AUXOIS MORVAN ?

LA DÉMOGRAPHIE MÉDICALE :

- Établir un état des lieux des structures et professionnels de santé sur le territoire
- Encourager la **collaboration entre les professionnels de santé**
- **Faciliter l'installation de professionnels** sur le territoire et améliorer leurs conditions d'exercice

LA PRÉVENTION :

- Aider à la mise en place des bonnes conditions pour le **maintien à domicile des personnes âgées**
- Accompagner les actions de la **Maison des Adolescents et de leurs Parents** sur le territoire
- Assurer une **coordination avec le Projet Alimentaire Territorial Auxois Morvan** sur les actions de prévention en lien avec la nutrition et l'alimentation
- Promouvoir la **santé environnementale**

LA SANTÉ MENTALE :

- Déployer **les formations premiers secours en santé mentale** (PSSM) pour proposer à tous les citoyens une formation généraliste de sensibilisation et d'assistance en santé mentale.
- Agir sur la prise en charge des **conduites addictives**
- Lutter contre les **violences intra-familiales**, notamment celles faites aux femmes

QUELQUES EXEMPLES DE PROJETS MENÉS AVEC NOS PARTENAIRES

- Ateliers numériques « Seniors 2.0 @vos tablettes » à Vitteaux, Semur-en-Auxois, Saint-Rémy
- Atelier sur la mémoire « Bouger, mémoriser » à Saulieu et Sombornon
- Formation Compétences PsychoSociales, pour les professionnels intervenant auprès d'enfants, à Venarey-Les Laumes
- Participation à la Journée d'accueil des internes en médecine de Bourgogne Franche-Comté à Arc-et-Senans
- Actions de sensibilisation à Semur-en-Auxois pour acculturer le grand public aux soins non programmés et plus particulièrement au fonctionnement des urgences
- Théâtre et actions pour la prévention des chutes à domicile à Arnay-le-Duc
- Permanences de la Maison des Adolescents et de leurs Parents sur le territoire

CONTACT : laurence.jedynski@auxoismorvan.fr





MISSION NUMÉRIQUE



LE NUMÉRIQUE CONDITIONNE DE PLUS EN PLUS LE MAINTIEN ET L'INSTALLATION DE POPULATIONS ET DES ACTIVITÉS ÉCONOMIQUES

La mission numérique accompagne les collectivités et acteurs du territoire afin de réussir la transition numérique au service du développement de l'Auxois Morvan.

» Installer un réseau Wi-Fi public, mettre à jour le parc informatique de sa commune, comprendre les concepts liés à un cahier des charges informatique... la Mission numérique de l'Auxois Morvan formule préconisations, recommandations matérielles et logicielles.

PROMOTION DES USAGES NUMÉRIQUES AU SERVICE DES COLLECTIVITÉS RURALES

Ses missions consistent à accompagner les communes dans leur souhait de **monter en compétence numérique**, tant au niveau matériel que des usages du numérique.

Elle intervient gracieusement comme facilitateur, avec l'objectif d'apporter une réponse qui équilibre coûts et facilité d'usage.

UN TRAVAIL PARTENARIAL FORT



MISSION RÉGIONALE
POUR LA MÉDIATION
NUMÉRIQUE

RÉGION
BOURGOGNE
FRANCHE
COMTÉ





FOURNIR UNE INFORMATION UTILE ET DE PROXIMITÉ

Application « **Auxois Morvan dans la poche** » : le guide mobile de l'Auxois Morvan doit réunir le plus grand nombre possible d'informations, personnalisées et géolocalisées, utiles au quotidien des habitants comme des touristes. Cette application sera un symbole fort de l'engagement du territoire dans l'utilisation des outils numériques.



PROMOTION DES USAGES NUMÉRIQUES LIÉS AU TOURISME

co-animation des ateliers numériques :

Le Pays accompagne les offices de tourisme qui portent l'initiative « **Team Auxois** » visant à sensibiliser les prestataires touristiques aux usages du numérique

Le Pays s'engage pour la promotion touristique numérique du **Canal de Bourgogne** et du circuit de randonnée **Bibracte Alésia**.



MONTÉE EN COMPÉTENCE NUMÉRIQUE DES COLLECTIVITÉS

- **audits, conseils, préconisations** apportés aux équipes communales et intercommunales
- un accompagnement personnalisé
- relais du GIP Territoires Numériques sur le territoire de l'Auxois Morvan



DÉVELOPPER LE NUMÉRIQUE SUR LE TERRITOIRE

- développer des **points d'accès Wi-Fi publics** : WiFi4EU, Canal de Bourgogne
- enrichir les panneaux d'interprétation réalisés par le **Pays d'art et d'histoire** pour la valorisation du patrimoine et du territoire par une offre complémentaire, dématérialisée et multimédia
- accompagner les écoles pour l'équipement et la promotion des usages numériques dans les projets pédagogiques avec le **Label Écoles Numériques 2020**



RÉGION
BOURGOGNE
FRANCHE
COMTE

avec le Fonds européen agricole pour le développement rural (FEADER)
L'Europe investit dans les zones rurales.

CONTACT : numerique@auxoismorvan.fr