




6^{ème} Conférence des Maires de l'Auxois Morvan

16 octobre 2024 - Venarey-Les Laumes

Ordre du jour

- 1) **Renforcer l'accueil et l'attractivité de l'Auxois Morvan**
 - 2) **La santé : enjeu majeur du territoire**
 - **Actualités et perspectives du Contrat Local de Santé Auxois Morvan**
 - **Présentation du DAC 21**
 - **Lutte contre les nuisibles par FREDON**
 - 3) **Se réapproprier notre alimentation : actualités du Projet Alimentaire Territorial Auxois Morvan**
 - 4) **Actualités diverses**
 - 5) **Poursuivons nos échanges autour du buffet des producteurs Auxois Morvan naturellement**
- 

Renforcer l'accueil et l'attractivité de l'Auxois Morvan



Renforcer l'accueil et l'attractivité du territoire

“Venez vivre en Bourgogne Franche-Comté”

Le PETR, pour le compte des 6 communautés de communes du territoire, s'est engagé dans la **démarche régionale** visant à **faciliter l'accueil et l'installation de nouveaux arrivants**.

35 territoires en BFC engagés

Un accompagnement sur mesure avec **un chargé d'accueil dans chaque territoire**. Le PETR a recruté un agent qui prendra ses fonctions le 4 novembre prochain (Jérémy FORTECOEFFE)

Un site internet dédié pour les candidats à l'installation :

<https://www.venez-vivre-en-bourgogne-franche-comte.fr/>

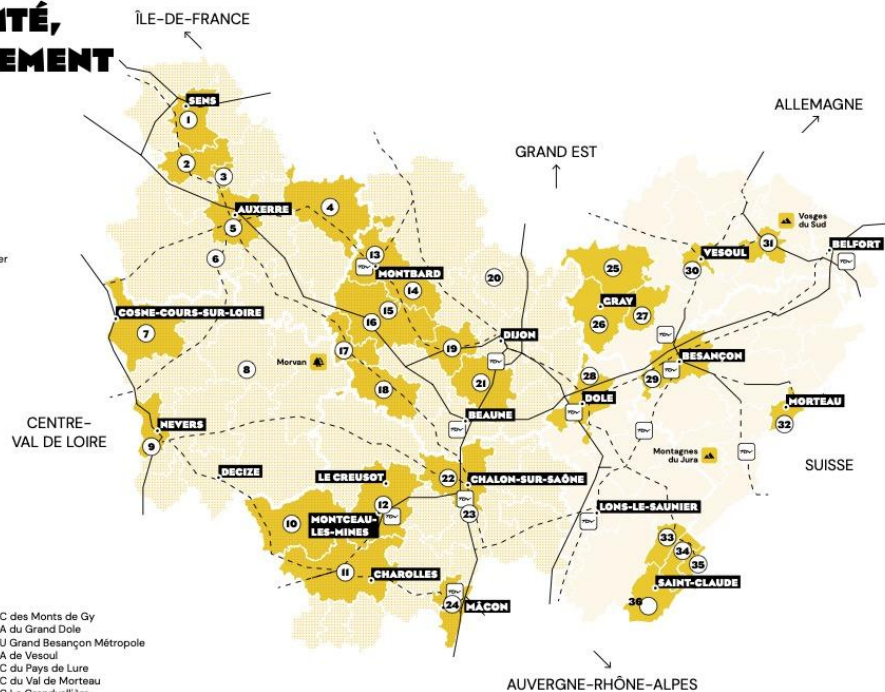


BOURGOGNE- FRANCHE-COMTÉ, C'EST FRANCHEMENT BIEN !

- Non-partenaires
- Partenaires
- Départements partenaires
- Axes principaux
- Autoroutes et voie rapide à caractère autoroutier

PARTENAIRES

- ① CA du Grand Sénonais
- ② CC du Jovinien
- ③ CC de l'Agglomération Mignonnaise
- ④ CC Le Tonnerrois en Bourgogne
- ⑤ CA de l'Auxerrois
- ⑥ Conseil départemental de l'Yonne
- ⑦ CC Cœur de Loire
- ⑧ Nièvre Attractive
- ⑨ CA de Nevers
- ⑩ CC Entre Arroux, Loire et Somme
- ⑪ CC Le Grand Charolais
- ⑫ CU Creusot Montceau
- ⑬ CC du Montbardois
- ⑭ CC du Pays d'Alésia et de la Seine
- ⑮ PETR de l'Auxois Morvan
- ⑯ CC des Terres d'Auxois
- ⑰ CC de Saulieu
- ⑱ CC du Pays d'Arnay Liernais
- ⑲ CC Ouche et Montagne
- ⑳ Côte d'Or Attractivité
- ㉑ CC de Gevrey-Chambertin et Nuits-Saint-Georges
- ㉒ CA du Grand Chalons
- ㉓ Conseil départemental de Saône et Loire
- ㉔ CA Mâconnais Beaujolais Agglomération
- ㉕ CC des Quatre Rivières
- ㉖ CC Val de Gray
- ㉗ CC des Monts de Gy
- ㉘ CA du Grand Dole
- ㉙ CU Grand Besançon Métropole
- ㉚ CA de Vesoul
- ㉛ CC du Pays de Lure
- ㉜ CC du Val de Morneau
- ㉝ CC La Grandvallière
- ㉞ CC du Haut-Jura-Arcade
- ㉟ CC de la Station des Rousses-Haut Jura
- ㊱ CC Haut-Jura Saint-Claude



12 DES OUTILS INNOVANTS

POUR FACILITER L'INSTALLATION DE NOUVEAUX HABITANTS



UN SITE INTERNET D'INSCRIPTION ET D'ACCOMPAGNEMENT DE CANDIDATS À L'INSTALLATION

Grâce à la mise en place d'un site internet dédié, www.venez-vivre-en-bourgogne-franche-comte.fr, tout candidat à la mobilité peut préparer un projet cohérent et durable, en fonction des besoins et opportunités offertes sur chaque territoire, qu'il s'agisse d'emploi, de logement, de cadre de vie...

Afin de cerner au mieux sa situation personnelle et professionnelle, un questionnaire est proposé gratuitement à chaque nouvel inscrit. À la suite de ce questionnaire, le candidat va :

- 1** Se voir proposer une sélection de territoires adaptés à son projet de vie.
Il peut bien entendu également consulter l'ensemble des fiches présentant chaque territoire.
- 2** Pouvoir prendre rendez-vous directement en ligne sur le site en un clic avec un chargé d'accueil, qui l'accompagnera tout au long de son parcours.
- 3** Avoir accès à de nombreuses offres d'emploi et de reprise d'entreprise personnalisées grâce aux partenariats exclusifs avec France Travail et Transentreprise.
- 4** Piloter le tableau de bord de son projet de mobilité

13 UN LOGICIEL D'ACCOMPAGNEMENT SUR MESURE POUR LES COLLECTIVITÉS AVEC UN SUIVI EN TEMPS RÉEL

Afin d'accompagner au mieux les chargés d'accueil, un logiciel de type CRM leur permet d'effectuer un suivi sur mesure des projets de chaque candidat. Ce logiciel a été conçu par Laou, l'agence spécialisée dans l'attractivité résidentielle qui pilote le programme aux côtés de la Région.

Ce système permet notamment aux équipes d'accueil d'avoir accès en temps réel aux statistiques de l'ensemble des candidats, de visualiser les nouveaux inscrits et de trier l'ensemble des profils par métier, par date de contact, par type de projet...



Une fois l'accompagnement démarré, le chargé d'accueil met à jour la fiche de suivi au fur et à mesure, avec des actions à effectuer, et peut échanger via la messagerie directement avec le candidat. Ce logiciel permet également d'avoir accès au même endroit au CV et aux infos du candidat et de son conjoint le cas échéant et de voir instantanément combien d'offres d'emploi de France Travail peuvent correspondre à son profil! Ce logiciel est paramétré et permet de transmettre en un clic un contact à un membre de l'écosystème local, pour une prise de rendez-vous simplifiée.



DES ACTIONS DE COMMUNICATION CIBLÉES

Pour soutenir le recrutement de futurs candidats à l'installation, de nombreuses campagnes d'acquisition sont prévues durant tout le programme en digital et notamment sur les réseaux sociaux.

Le slogan « Franchement bien », qui jalonne les différents visuels de campagne, incarne le témoignage sincère d'un habitant actuel ou celui d'un futur habitant une fois intégré. C'est avant tout cet état d'esprit de simplicité et de convivialité qui entend faire la différence face à d'autres territoires de l'Hexagone.

Des actions de relations presse et e-influence seront également entreprises tout au long des trois années. Des comptes sociaux sur Instagram, Facebook et LinkedIn ont également été créés spécifiquement pour cette démarche d'attractivité résidentielle inédite.



Recherche	Origine contact ▶	Type de profil ▶	Secteur ▶	Favoris ▶	Responsable ▶
Dernier contact ▶	Labels ▶	Interlocuteur ▶	Motif abandon ▶	CV disponible	Favoris week-end

EXPORTER LA SÉLECTION

AJOUTER UN CANDIDAT



NON QUALIFIÉ ⓘ

9 ≡

À ACCOMPAGNER ⓘ

3 ≡

EN ACCOMPAGNEMENT ⓘ

2 ≡

INSTALLÉ

0 ≡

PROJET ABANDONNÉ

4 ≡

Alexandra

Retraité
Origine : WEBSITE

- Bourgogne-franche-comte
- La Côte-d'Or
- La Saône-et-Loire
- Gevrey-Chambertin et Nuits-Saint-Georges
- Mâconnais-Beaujolais

annick Jehanne

Retraité
Origine : LAOU

- Bourgogne-franche-comte
- La Saône-et-Loire
- La Côte-d'Or
- Mâconnais-Beaujolais
- Grand Chalon Agglomération

Agnes Lopez

Conseiller d'Insertion et de Probation
-CIP-
Conseiller en insertion
professionnelle
Origine : LAOU

- Bourgogne-franche-comte
- La Côte-d'Or

Marie

Infirmier libéral
Origine : WEBSITE

- Bourgogne-franche-comte
- La Côte-d'Or
- La Saône-et-Loire
- Pays de Lure
- Gevrey-Chambertin et Nuits-Saint-Georges
- Grand Chalon Agglomération
- Mâconnais-Beaujolais

Motif abandon : Ne répond pas à Laou

Laurence SURMONT-THIAVILLE

Aide soignant
Origine : WEBSITE

- Bourgogne-franche-comte
- Val-de-Gray et le Pays Graylois
- Joigny et le Jovinien
- Pays de Lure
- La Saône-et-Loire
- La Nièvre

Suncica Dimitrijevic

Chef d'entreprise
Origine : LAOU

- Bourgogne-franche-comte
- L'Yonne
- Joigny et le Jovinien
- La Côte-d'Or
- Sens et le Grand Sénonais

Anne-Cecile Rougier

Chef d'entreprise
Barman
Conjoint : Art thérapeute
Origine : LAOU

- Bourgogne-franche-comte
- L'Yonne
- La Côte-d'Or
- Tonnerre et le Tonnerrois

Marie Joëlle

Retraité
Origine : WEBSITE

- Bourgogne-franche-comte

Renforcer l'accueil et l'attractivité du territoire

Brochure d'appel "Ma vie en Bourgogne Franche-Comté"



Un mini-guide pour **séduire, convaincre et rassurer** le candidat à l'installation

Une brochure construite avec le territoire, la Région, l'AER et le réseau MASCOT BFC, **entièrement financée par la Région BFC**

Un témoignage fort d'un ambassadeur du territoire, des **infos essentielles pour s'installer, pour travailler, se former, étudier, s'implanter, entreprendre, découvrir, s'évader, se divertir...**

32 pages, dont **20 dédiées pleinement aux communautés de communes et au Pays**

POURQUOI MON CŒUR BAT POUR CREUSOT MONTCEAU ?

MON EXPÉRIENCE, MON QUOTIDIEN



Jean-Pierre JULIEN
JULIEN SA
Le Creusot (71)

> Interview et photos réalisées par
Patrice Bouillot

« ICI, ON AIME L'INDUSTRIE ! »

À la tête de Julien SA avec son frère Eric, le dirigeant ne manque pas d'enthousiasme pour décrire Le Creusot, ville industrielle très bien desservie où se marient un haut niveau de compétence technique et la simplicité d'un territoire rural resté fidèle à des valeurs de simplicité et de convivialité.

MEVIE EN RÉGION ÎLE-DE-FRANCE / SEINE-SAINE-DENIS / SEINE-SAINT-DENIS / SEINE-SAINT-DENIS

3



« Au Creusot, les gens n'ont pas peur des usines. L'industrie, c'est dans l'ADN du territoire. » Tout comme l'entreprise est dans l'ADN de sa famille : « Mon père a eu quatre enfants dont son entreprise », dit en souriant Jean-Pierre Julien, qui dirige désormais Julien SA, mouliste spécialisé dans l'habillage intérieur et les pièces d'isolation thermique et acoustique des voitures.

Julien SA, sous-traitant de rang 2 dont les pièces thermoformées partent à l'export pour 60 % d'entre elles, emploie 42 salariés sur ses deux sites du Creusot et dans ses deux petites unités de production situées en Slovaquie et en Turquie.

Le chiffre d'affaires, à 9 millions d'euros en 2022, est reparti à la hausse après le trou d'air de la crise Covid. « Nous travaillons dans un secteur d'activité qui fonctionne en flux tendu et connaît une profonde mutation, avec bien des questions d'avenir qui restent en suspens », analyse Jean-Pierre Julien.

Mais l'incertitude n'effraie pas le chef d'entreprise, bien convaincu, a contrario, que le bassin creusotin est l'endroit idéal pour développer l'entreprise familiale.

DES CENTRES DE FORMATION REMARQUABLES

« C'est un territoire extrêmement intéressant pour une société comme la nôtre : il existe ici une forte culture industrielle, respectueuse de l'humain. C'est très important : de grands groupes sont implantés, mais l'attachement à l'homme reste essentiel. » Un attachement qui se traduit d'abord par l'importance accordée à la formation : un lycée reconnu, un IUT, un site de l'université de Bourgogne, la présence de l'école d'ingénieurs Esirem... avec, à la clé, une activité de recherche qui appuie les entreprises, à l'image du laboratoire ImVia (image et vision artificielle) « qui développe des projets spectaculaires ».

4



Dans cette cité ouvrière marquée par une histoire industrielle hors normes, « **les gens du Creusot, qui sont de gros bossers avec des compétences rares, ont gardé l'esprit de la ruralité, de la convivialité et de la simplicité** », analyse Jean-Pierre Julien. La Communauté Urbaine Creusot Montceau joue pleinement son rôle également, souligne le dirigeant : « Les élus locaux se battent pour nous défendre, ils croient en l'industrie ». Et de citer le projet de technopôle hub&go, « un site hybride mêlant compétences industrielles, scientifiques et sociales, un lieu où les gens vont se mélanger pour innover ».

L'accessibilité figure parmi les atouts du territoire : le TGV qui place Paris à 1h20 et Lyon à 30 minutes ; et la Route Centre Europe Atlantique à 2 x 2 voies, quasiment terminée sur toute sa longueur. Si l'on ajoute la synergie entre les chefs d'entreprise, qui constituent une communauté puissante où se croisent aussi bien les directeurs de sites industriels de grands groupes que les patrons de PMI, alors le portrait du territoire Creusot Montceau que dresse Jean-Pierre Julien a de quoi séduire n'importe quel entrepreneur : « **Les gens ont envie de vivre et de travailler ensemble, les projets sont enthousiasmants, sur un territoire avec une forte identité, une vie culturelle intéressante et l'ouverture d'esprit d'une terre fondamentalement créative, un territoire de tous les possibles** ».

> Pour plus d'infos,
www.julien-sa.com



MEVIE EN RÉGION ÎLE-DE-FRANCE / SEINE-SAINE-DENIS / SEINE-SAINT-DENIS / SEINE-SAINT-DENIS

10

JE VEUX TRAVAILLER, ME FORMER, ÉTUDIER, QUELLES FILIÈRES ET FORMATIONS SONT ACCESSIBLES ?

JE SOUHAITE TRAVAILLER

La Communauté Urbaine Creusot Montceau met en œuvre une politique volontariste afin d'accompagner les jeunes, les actifs du territoire et le public éloigné de l'emploi, dans leurs projets de formation, de recherche d'emploi ou d'insertion dans la vie professionnelle. Pour ce faire, des actions ont été engagées sur le bassin d'un « Afterwork du personnel » et de « jobs dating » en lien avec une agence de recrutement et Pôle Emploi.



**POUR PLUS D'INFOS
CONNECTEZ-VOUS SUR
PÔLE EMPLOI MONTCEAU**
www.candadat.pole-emploi.fr



**POUR PLUS D'INFOS
CONNECTEZ-VOUS SUR
PÔLE EMPLOI LE CREUSOT**
www.candadat.pole-emploi.fr



J'AI BESOIN DE CONSEILS POUR TROUVER UNE FORMATION

La Communauté Urbaine Creusot Montceau a souhaité intégrer dans son parcours une offre d'accompagnement en conseil formation: le Cuchet Formation. L'objectif de ce guichet est d'informer les salariés et les chefs d'entreprise sur leurs droits à la formation et de les accompagner sur leurs projets d'évolution professionnelle. Le Cuchet unique se matérialisera par la mise en place de ses conseils en évolution professionnelle. Ce dispositif d'accompagnement gratuit et personnalisé sera proposé à toute personne souhaitant faire le point sur sa situation professionnelle.

En complément, le territoire Creusot Montceau accueille une forte concentration de chercheurs et de formations technologiques en lien étroit avec l'industrie locale. Il propose plus de 30 formations du BTS au doctorat, en passant par la préparation aux grandes écoles. Afin de favoriser un retour à l'emploi, une coordination a été nouvellement mise en place par la Communauté Urbaine en faveur des acteurs de l'emploi et de l'insertion.

POUR MA FAMILLE

Une maternité est présente au sein de l'hôpital du Creusot. Votre enfant pourra être suivi par un des pédiatres des deux hôpitaux, ou installés en libéral, présents sur l'ensemble du territoire. Des crèches, des micro-crèches, ainsi qu'un grand nombre d'assistantes maternelles indépendantes accueilleront votre enfant. Au niveau scolaire, des écoles maternelles et élémentaires, proches de votre domicile sont prêtes à accueillir votre enfant.

POUR MA SANTÉ

Le territoire bénéficie de 2 hôpitaux :

- Le centre hospitalier de Montceau-les-Mines
 - L'hôpital Hôtel-Dieu du Creusot
- et deux centres départementaux de santé avec des médecins généralistes et des professionnels de santé (spécialistes, kinésithérapeute, dentistes, infirmiers...). De nombreuses maisons de santé, des services d'aides à la personne ainsi que des maisons de retraite vous accompagnent sur l'ensemble de la Communauté Urbaine Creusot Montceau.



Maison de santé © S. Vannier

Enfants en classe © S. Vannier



POUR MES DÉMARCHES

34 communes, soit 34 mairies pour vous accueillir, informer et aider dans toutes vos démarches administratives. Les agents de la Communauté Urbaine vous accompagneront au quotidien que ce soit :

- au Château de la Verrière, au Creusot
- aux Ateliers du Jour à Montceau

Les boutiques CmonO et MONREZO vous aideront dans vos démarches liées à l'eau potable et à vos déplacements.

La Région est là pour vous

Mobigo - Emmène-moi là où je veux : bus, TER, covoiturage et prime spéciale auto-partage...
www.iamobigo.fr

JE VEUX DÉCOUVRIR MON TERRITOIRE, ME RESSOURCER, QUELLES SORTIES INCONTOURNABLES ?

POUR SÉJOURNER

17
hôtels

98
hébergements
meublés

15
maisons d'hôtes

environ
157 000
résidents

POUR FAIRE DES SORTIES NATURE

La Communauté Urbaine Creusot Montceau regorge de paysages magnifiques, de curiosités patrimoniales, de panoramas extraordinaires.

Le **réseau de sentiers de randonnée** « Balades vertes » est à portée de tous, réparti sur une soixantaine de boucles et une distance de 700 km.

Des fiches, consacrées à ces randonnées, comprenant notamment la distance, le temps moyen et le niveau de difficulté, sont disponibles dans les deux agences de tourisme : au Château de la Verrière au Creusot et à la Capitainerie à Montceau, ainsi que dans les manuels traversées parisiennes et encore sur le site Internet www.creusotmontceau-tourisme.fr.



Banque de la Serron © S. Vannier

60
boucles

700 km
de sentiers
balisés

POUR FAIRE DES SORTIES INSOLITES

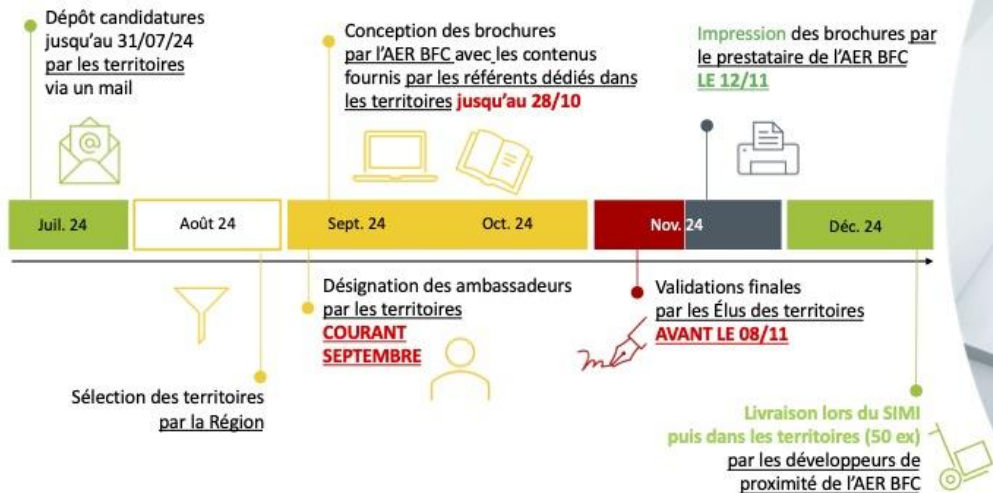
Pour se divertir, le territoire de la CUCM regorge d'activités, en intérieur et en extérieur. Venez profiter du Parc taquin de Combes, faire du karting sur la piste de karting Évasion ou effectuer des stages de pilotage chez Vision Piste.

D'autres expériences vous attendent notamment avec les activités proposées par l'Aéro-Club du Bassin Minier, l'escape game Le Stratégème et du ski nautique.



Accrobranche © S. Vannier

03 Timeline



05 La restitution

- ✓ Impression et livraison de 50 ex par territoire
- ✓ Remise d'une clé USB contenant les fichiers sources et un lien Calaméo* (brochure en version à feuilleter en ligne) à chaque territoire ayant participé à cette démarche



* Calaméo dans sa version gratuite (non personnalisable)



La santé : enjeu majeur du territoire

Actualités et perspectives du Contrat Local de Santé de l'Auxois Morvan



Axes stratégiques du CLS Auxois Morvan 2023-2028

en cours d'écriture

La Démographie médicale



01

03



02

La Santé Mentale



Santé mentale dans le monde - la souffrance est invisible - daniel f. stock - ©iStock

La Prévention



Axe 1 : Démographie médicale

- Cabinet éphémère de Venarey-Les Laumes
 - Renforcer l'attractivité du territoire
 - Inciter et faciliter l'installation des étudiants en santé sur le territoire
 - Encourager et intensifier l'interconnaissance des pratiques et de l'offre de soins
- ✓ Implication dans le théâtre forum de recours aux urgences à Semur-en-Auxois (dessins d'enfants des centres de loisirs CCTA et pot avec les PAN)
 - ✓ Packs à destination des internes avec la CPTS Auxois Morvan
 - ✓ Portrait de territoire de l'ARS
 - ✓ Salon URPS accueil des internes en médecine à Arc-et-Senans
- Intervention à l'Institut de Formation en Soins Infirmiers
 - Intervention à la journée régionale attractivité ARS à Dole
 - Participation au forum de la médecine générale de l'AJMGB
 - Intervention séminaire sur les Territoires Éducatifs Ruraux (TER) à Saulieu
 - Élaboration d'une plaquette d'attractivité pour les étudiants en santé
 - Organisation des Assises de la Santé en Auxois Morvan

PAYS AUXOIS MORVAN
Juin 2024

« LES ZONES RURALES MÉRITENT UNE QUALITÉ DES SOINS »
COUP DE FOUDEUR POUR L'AUXOIS MORVAN

Docteur Sandie KILIC

« La Qualité des Soins en Zones Rurales est un enjeu majeur de développement durable et de bien-être. Le territoire de l'Auxois Morvan, avec ses zones rurales, est un territoire à enjeux de santé importants. Il est essentiel d'assurer une qualité des soins adaptée à ces zones. Le territoire de l'Auxois Morvan est un territoire à enjeux de santé importants. Il est essentiel d'assurer une qualité des soins adaptée à ces zones. Le territoire de l'Auxois Morvan est un territoire à enjeux de santé importants. Il est essentiel d'assurer une qualité des soins adaptée à ces zones. »

Contact
Auxois Morvan
03 80 12 34 56
www.auxois-morvan.fr

Patrick MOLINOZ
Président de Pays Auxois Morvan

INFORMÉMENT BOURGOGNE

« La Bourgogne est un territoire à enjeux de santé importants. Il est essentiel d'assurer une qualité des soins adaptée à ces zones. Le territoire de l'Auxois Morvan est un territoire à enjeux de santé importants. Il est essentiel d'assurer une qualité des soins adaptée à ces zones. »

LUXOIS
Maison de la Santé
à Luxeuil

DIJON
Maison de la Santé
à Dijon

PARIS
Maison de la Santé
à Paris

ANCIENNE CONSULTATION
à Arc-et-Senans

AUTOUR DU TERRITOIRE
à Auxois Morvan

ars
ARS Bourgogne

PAYS AUXOIS MORVAN

Axe 2 : Prévention

- Soutenir le développement des compétences psycho-sociales pour améliorer la relation à soi et aux autres, avec un focus sur les enfants et les jeunes
- Lutter contre l'obésité, notamment infantile
- Intensifier le dépistage des cancers
- Aider au maintien à domicile des personnes âgées
- Lutter contre les espèces invasives (ambrosie, tiques, chenilles processionnaires)
- Accompagner à la mesure du radon dans l'habitat (Morvan)

- ✓ Mise en relation FRAMATOME avec l'Association des Diabétiques et la SEDAP
- ✓ Commande de 600 **boîtes rouges** + article dans le Bien Public
- ✓ Intervention de FREDON à la foire de Montbard et à la Conférence des maires
- ✓ Stand CLS au forum octobre rose à Venarey-Les Laumes organisé par la CPTS AM
- ✓ Permanences de la Maison des adolescents et de leurs parents

- 9 ateliers financés par la Conférence des Financeurs (24K€) + Ateliers Bons Jours
- Sensibilisation nutrition et atelier Nutri'times pour les agents cantine de la CCTA
- Formation compétences psychosociales pour les professionnels de l'enfance
- Jardin des émotions pour les 3 à 6 ans au centre de loisirs d'Epoisses



Programme ateliers seniors (< 60 ans)

Atelier	Thématique	Dates	Partenaires
Ateliers Bons Jours FAF4	L'Alzheimer, ça va être quoi ?	du 04/10/2024 au 04/10/2024	
Déjeuner et Biscuits	Pique-nique / Biscuits	du 04/10/2024 au 04/10/2024	
Sorties	Pique-nique / Biscuits	du 04/10/2024 au 04/10/2024	
Ateliers	L'Alzheimer, ça va être quoi ?	du 04/10/2024 au 04/10/2024	
Ateliers	L'Alzheimer, ça va être quoi ?	du 04/10/2024 au 04/10/2024	
Ateliers	L'Alzheimer, ça va être quoi ?	du 04/10/2024 au 04/10/2024	
Ateliers	L'Alzheimer, ça va être quoi ?	du 04/10/2024 au 04/10/2024	
Ateliers	L'Alzheimer, ça va être quoi ?	du 04/10/2024 au 04/10/2024	
Ateliers	L'Alzheimer, ça va être quoi ?	du 04/10/2024 au 04/10/2024	
Ateliers	L'Alzheimer, ça va être quoi ?	du 04/10/2024 au 04/10/2024	
Ateliers	L'Alzheimer, ça va être quoi ?	du 04/10/2024 au 04/10/2024	

Axe 3 : Santé mentale

- Déployer des formations premiers secours en santé mentale
 - Accompagner la dynamique de prévention des violences conjugales, intrafamiliales et sexuelles
 - Agir sur la prise en charge des conduites addictives
 - Développer la sensibilisation en santé mentale et lutter contre la stigmatisation
- ✓ Formation Premiers Secours en Santé Mentale (PSSM)



Dispositif d'Aide à la Coordination (DAC 21)

Lutte contre les nuisibles FREDON

Se réappropriier notre alimentation :

actualités du Projet Alimentaire
Territorial Auxois Morvan



Thématiques du PAT 2024-2029

Rappel : Labellisation du niveau 1 obtenue en Juillet 2021 pour 3 ans sur 3 axes de travail :

- **Axe 1 : Développer une économie alimentaire durable de proximité**
- **Axe 2 : Améliorer l'accès pour tous à une alimentation durable, de qualité et locale**
- **Axe 3 : Valoriser notre patrimoine gastronomique comme vecteur d'identité territoriale et de lien social**

Labellisation niveau 2 : candidature déposée début 2024 et labellisation obtenue le 22 mai 2024 pour une période de 5 ans renouvelable

Poursuite des actions engagées et définition de nouveaux axes de travail

Thématiques du PAT 2024-2029

Pour rappel, le PAT doit privilégier une approche globale du système alimentaire.

Le PETR souhaite poursuivre ses actions et engagements initiés depuis sa validation de niveau 1 et mobiliser les acteurs de son territoire.

Les objectifs sont :

- Améliorer l'accès à tous à une alimentation durable, de qualité et locale.
- Éduquer à une alimentation saine, favorable à la santé.
- Accompagner l'agriculture.
- Valoriser le patrimoine alimentaire et sensibiliser les publics au patrimoine gastronomique.



Thématiques du PAT 2024-2029

Rapprocher l'offre et la demande alimentaire

- **Accompagnement vers une restauration collective durable**

- ❖ Atteinte des objectifs de la loi EGALIM :
 - cahier des charges de la restauration collective

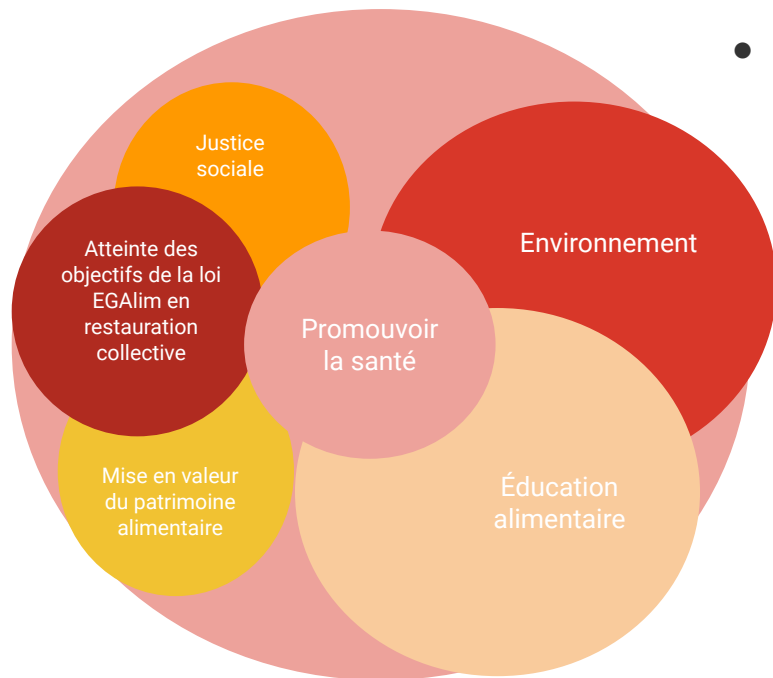
- **Accès à une alimentation durable, de qualité et locale.**

- Réduction du gaspillage alimentaire
 - campagne de pesée en restauration scolaire, pièce de théâtre sur le gaspillage alimentaire
 - rapprocher l'offre et la demande (épicerie participative)



Thématiques du PAT 2024-2029

Participer au développement durable



- **Éduquer à une alimentation saine et favorable à la santé**



- Mise en lien social autour de la confection d'un repas et d'un thème précis (diabète, budget...)
- Précarité alimentaire

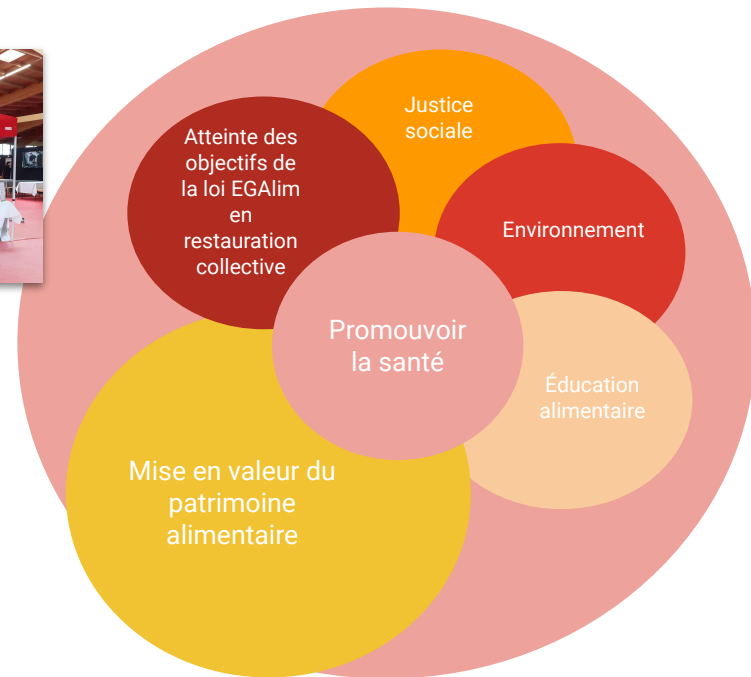
- **Accompagner l'agriculture**

- ❖ **Recensement du foncier des collectivités**
(étude présentée à l'occasion de la Conférence des Maires de l'an dernier)
 - Transition agro-écologique
 - Gestion de l'eau

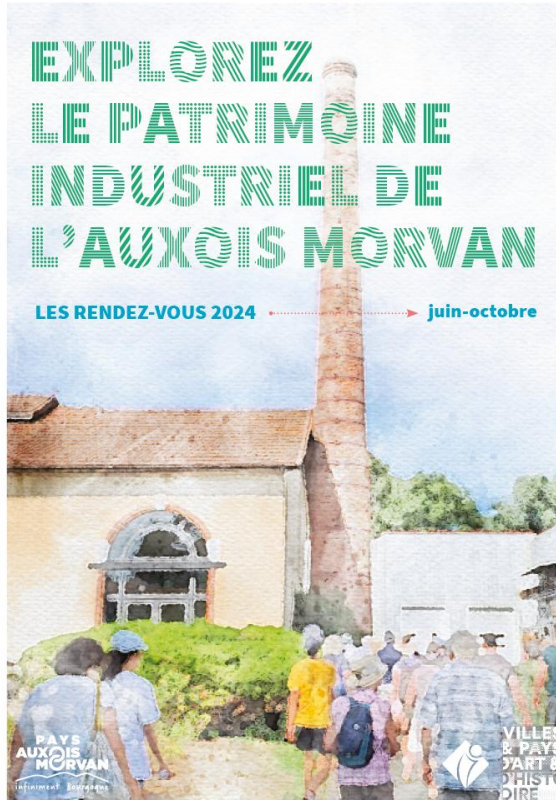
Thématiques du PAT 2024-2029

Valoriser le patrimoine alimentaire et sensibiliser les publics au patrimoine gastronomique

- ❖ Journées gourmandes de Saulieu
- ❖ Festival image sonore
- ❖ Foire Régionale de Montbard
- ❖ Fantastic picnic de l'Abbaye de Fontenay
- ❖ Foire internationale et gastronomique de Dijon



Actualités diverses



Pays d'art et d'histoire de l'Auxois Morvan

- Remplacement de Gwendoline Petit en congé maternité par Arthur Durand
- Préparation de deux brochures présentant la métallurgie et les matériaux de construction en Auxois Morvan
- Bilan des actions pédagogiques : 6 actions réalisées, environ 340 élèves ont participé (Mâlain, Toutry, Senailly, Montbard, Pouilly-en-Auxois, Bussy-le-Grand, Vitteaux)
- Bilan des visites guidées : 24 visites sur le territoire et une moyenne actuelle de 20 personnes/visite
- Thème programmation 2025 : Bestiaire



Poursuivons nos échanges autour du buffet des Producteurs Auxois Morvan naturellement

**PAYS
AUXOIS
MORVAN**

infiniment Bourgogne