



# Conférence des Maires de l'Auxois Morvan

24 mai 2022 - Venarey-Les Laumes

# Projet de territoire et contractualisations 2022-2028

**PAYS  
AUXOIS  
MORVAN**  
  
infiniment Bourgogne

## Nouvelles contractualisations pour la période 2023-2028

2022 est une année importante de renouvellement de nos contractualisations avec la Région :

- **Territoires en Action** (ex contrat de territoire) pour la période 2022-2026/2028 : Enveloppe estimative d'environ 2,4M € (+ 71 % par rapport à 2014-2021 qui était à 1,4M €)
- **LEADER** pour la période 2023-2027 : Enveloppe inconnue à ce jour, mais on peut espérer au moins ce que l'on a eu sur la programmation 2014-2020, voire plus, c'est-à-dire 1,5 M €
- **FEDER Rural** (nouveau de cette programmation), pour la période 2023-2027 : Pas d'enveloppe prédéfinie par territoire

D'autres outils pourront être renouvelés, comme le **contrat local de santé**, ou le **contrat Canal** (en fonction du souhait de la Région de continuer).



## Méthodologie et synthèse des contractualisations en cours

DIAGNOSTIC DU TERRITOIRE

STRATÉGIE DU TERRITOIRE

LEADER

**1,5M €** voire plus  
2023-2027  
Candidature avant le 29/07  
Sélection à l'automne

Territoires en Action

**2,4 M€** prévisionnel  
2022-2028  
Contractualisation prévue  
fin 2022 début 2023

FEDER RURAL

Pas d'enveloppe par territoire  
AMI sortira en juin 2022  
Réponse pour l'automne 2022  
pour rendre éligible les  
communes

## Enjeux et défis des territoires de projets

### Notre Région en 2050 – SRADET

#### 3 principes-phares pour la mise en œuvre:

- **Les transitions énergétique et écologique**
  - Vers une Région à énergie positive en 2050...
  - ... En s'appuyant sur les documents de planification
  - ... En accompagnant des projets dans et avec les territoires
  
- **Le renforcement des centralités et sobriété foncière**
  - S'appuyer sur les centralités de toute taille existantes
  - Renforcer l'attractivité fondée sur la vitalité des centres-bourgs
  - Mettre fin à la logique d'étalement urbain systématique
  
- **La coopération entre territoires au service de l'attractivité**
  - Articulation des démarches stratégiques à l'échelle d'un territoire
  - Développement des complémentarités et réciprocity territoriales

# Territoires en action 2022-2028

REGION  
BOURGOGNE  
FRANCHE  
COMTE

## Le cadre proposé 2022-2028

SRADDET

Inscription dans une trajectoire de transition énergétique et écologique

- Renforcement des centralités en privilégiant la sobriété foncière
- Contribution à l'attractivité régionale basée sur des logiques de complémentarités

Projet de territoire

Axes  
intervention  
régionaux

Projets

- Accompagner les territoires dans l'adaptation au changement climatique
- Conforter l'attractivité par le développement de l'offre de services à la population
- Favoriser les mobilités actives du quotidien
- Faciliter l'accès à la santé pour tous
- Axe proposé par le territoire
- Projets répondant au projet de territoire, aux axes d'intervention régionaux et aux objectifs du SRADDET partagés

C  
O  
N  
T  
R  
A  
T

C  
O  
N  
T  
R  
A  
T

[www.bourgognefranche-comte.fr](http://www.bourgognefranche-comte.fr)

## Territoires en action 2022-2028

Axes d'intervention régionale	Thématiques concernées	Statut	Ventilation financière
<b>Accompagner les territoires dans l'adaptation au changement climatique</b>	<ul style="list-style-type: none"> <li>- Connaissance et actions de biodiversité</li> <li>- Urbanisme durable: requalification qualitative de l'espace public, mutations des espaces dégradés...</li> <li>- Alimentation de proximité</li> </ul>	<b>Axe obligatoire</b>	<i>Au moins 30% de l'enveloppe</i>
<b>Conforter l'attractivité par le développement de l'offre de services à la population</b>	<ul style="list-style-type: none"> <li>- Services à la population, accompagnement de nouveaux services</li> <li>- Economie de proximité</li> </ul>	<b>Axe obligatoire</b>	<i>50% de l'enveloppe maximum</i>
<b>Faciliter l'accès à la santé pour tous</b>	<ul style="list-style-type: none"> <li>- Soutien à l'environnement en santé en proximité en lien avec l'offre de soins de 1<sup>er</sup> recours</li> <li>- Actions en lien avec la santé-environnement</li> <li>- Actions en lien feuille de route régionale</li> </ul>	<i>Axe optionnel</i>	<i>Choix du territoire</i>
<b>Favoriser les mobilités actives du quotidien</b>	<ul style="list-style-type: none"> <li>- Soutien aux équipements/infrastructures</li> <li>- Soutien à l'acquisition de matériels</li> </ul>	<i>Axe optionnel</i>	<i>Choix du territoire</i>
<b>Axe proposé par le territoire de projet</b>	<ul style="list-style-type: none"> <li>- Stratégie thématique correspondant à une priorité locale</li> <li>- Possibilité de réaliser des expérimentations, de proposer des projets innovants...</li> </ul>	<i>Axe optionnel</i>	<i>Choix du territoire</i>


## Programme LEADER 2023-2027

Appel à candidatures lancé le 7 février 2022

**Candidatures doivent être déposées pour le 29 juillet 2022**

La Région est autorité de gestion du FEADER hors surface, dont fait partie LEADER

Orientations 2023-2027 :

- Pour les candidats qui souhaitent candidater, il est attendu la transmission d'une stratégie LEADER ciblée, assortie d'un plan d'actions resserré démontrant la capacité du territoire, à son échelle, à répondre aux orientations du SRADDET et/ou aux priorités de la PAC
  - Stratégie LEADER multi-sectorielle mais resserré
- 



## Programme LEADER 2023-2027

Les 4 thématiques retenues pour notre programme 2023-2027 sont :


- **l'adaptation au changement climatique**, (transition écologique, énergétique et numérique des territoires - urbanisme durable, transition énergétique et écologique, gestion économe des ressources, alimentation de proximité et de qualité) => thématique obligatoire
- Améliorer **l'attractivité des territoires**, en garantissant un socle commun de services aux citoyens
- Renouveler le **modèle d'urbanisme** pour une qualité paysagère urbaine durable
- Développer **l'éco-tourisme, le tourisme social et solidaire et la promotion du territoire**



## Programme LEADER 2023-2027


4 axes stratégiques ont été pré-identifiés :

**1er axes - Reconnaître, préserver et valoriser l'identité rurale moderne de l'Auxois Morvan :**

- Faire connaître le territoire
    - Actions de **promotion territoriale**, Informations et sensibilisation des acteurs, dont les nouveaux arrivants
    - Outils de **médiation et valorisation du patrimoine**
    - **Rénovation du petit patrimoine**
  
  - Le tourisme, vecteur de développement du territoire
    - Développer **l'éco-tourisme** (ex : acquisition de vélos électriques, circuits de découverte...)
    - **Circuit touristiques**, type voies vertes
    - Accompagner les acteurs touristiques dans la création d'outils
- 

## Programme LEADER 2023-2027

### 2ème axe - Accompagner les collectivités à la transition écologique et énergétique

- Soutenir les initiatives en faveur de l'accompagnement des usagers dans la **mobilité**
    - Organiser une mobilité de proximité (ingénierie Mobilité, schéma mobilité...)
    - Proposer des équipements renforçant la mobilité au quotidien (organisation covoiturage, acquisition véhicules électriques CC, pistes cyclables...)
  
  - Favoriser l'accès aux **outils numériques et accompagnement aux usages**
    - Création de lieux de développement des usages du numérique (dont matériel informatique)
    - Outils de visio conférence
    - Actions autour des usages du numérique
  
  - Favoriser la valorisation des **ressources locales** (consommation de proximité)
    - Connaître les **productions locales** (animation PAT, état des lieux, communication PAT et PAN...)
    - Développer la professionnalisation des productions locales (multi-services, casiers, commerces itinérants...)
    - Soutenir l'introduction des produits locaux au quotidien en lien avec les infrastructures publiques (ex : épilucheuses à légumes, études de faisabilité économique et juridique...)
- 

## Programme LEADER 2023-2027

### 3ème axe - Organiser un territoire de proximité pour un développement équilibré

- Un **aménagement urbain** à (re)conquérir
  - Accompagner les collectivités dans leurs **démarches qualitatives d'aménagements d'espaces publics et de réflexion spatiale** (exemple : étude paysagère, étude préparatoires PLUI, aménagements d'espaces publics...)
  - Identifier et renforcer **l'offre locative** sur le territoire : études et animation OPAH, logements communaux vacants
- Des **services** de proximité à conforter
  - Proposer des **services innovants** à la population (ex: services publics itinérants...)
  - Conforter l'offre **enfance-jeunesse** (micro-crèche, crèche, jeux pour enfants...)
  - Accompagner la **rénovation du patrimoine bâti** communal et intercommunal

### 4ème axe - Mettre en réseau les acteurs

- Coopération
  - Animation du GAL
- 

## FEDER Rural

Pour la programmation 2023-2027, **la Région Bourgogne-Franche-Comté ouvre le FEDER (Fond Européen pour le Développement Rural) aux territoires ruraux**, pour avoir des crédits pour le développement de projets structurants.

Pour se faire, un appel à manifestation sera émis par la Région (validation en session de juin), pour permettre aux territoires de candidater et de rendre éligibles les projets répondant à la stratégie territoriale (sans passer par le pays, chaque collectivité restant maître d'ouvrage de son projet).

**Le Pays candidatera pour permettre à l'ensemble du territoire d'être éligible à ce fond européen.**



## Diagnostic du territoire

Diagnostic réalisé à partir :

- des CRTE de chaque EPCI
- des données actualisées INSEE
- des contractualisation Petites villes de demain
- des différents diagnostics existants sur le territoire

**De ce diagnostic, découle les axes stratégiques** prioritaires du territoire.



# 1. Le paysage institutionnel du Pays Auxois Morvan

## Documents contractuels et stratégiques :

Charte du PNR Morvan

Des contrats portés par le Pays :

Contrat de Canal

Programme LEADER

Contrat local de santé

Label Pays d'art et d'histoire

Projet Alimentaire Territorial

Label Territoires d'industrie

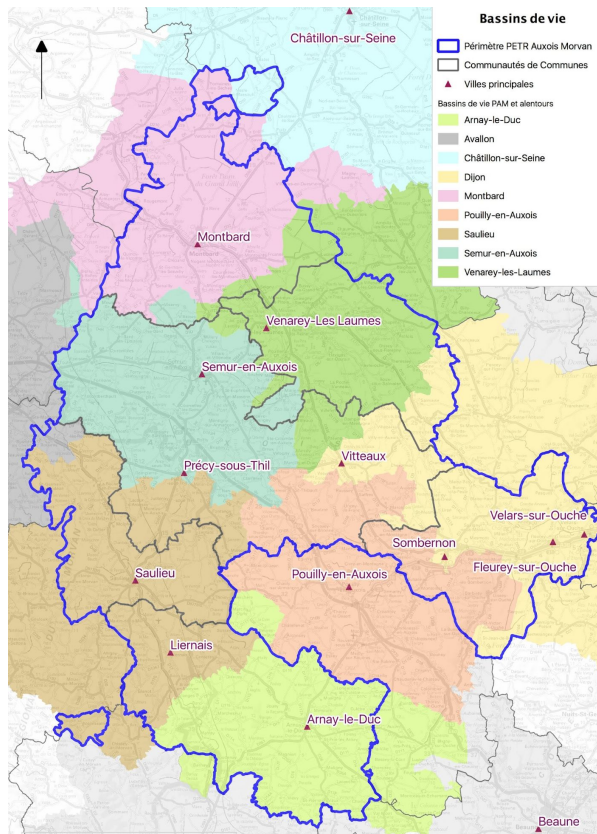
Des documents communaux ou intercommunaux :

Petite cité de caractère BFC :

Semur-en-Auxois

Village du futur : Alise Sainte Reine

6 CRTE



2 581 km<sup>2</sup>

57 136 Habitants

6 communautés de communes

211 communes

28 communes sur le parc naturel régional du Morvan

6 petites villes de demain

1 village du futur

1 secteur sauvegardé

94% des communes en ZRR

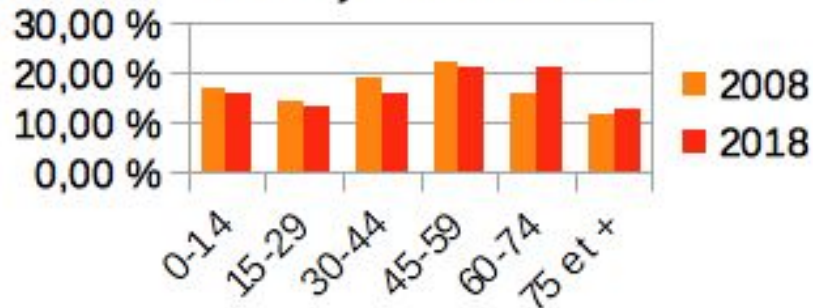
+200 communes < 1000 hab

7 bassins de vie

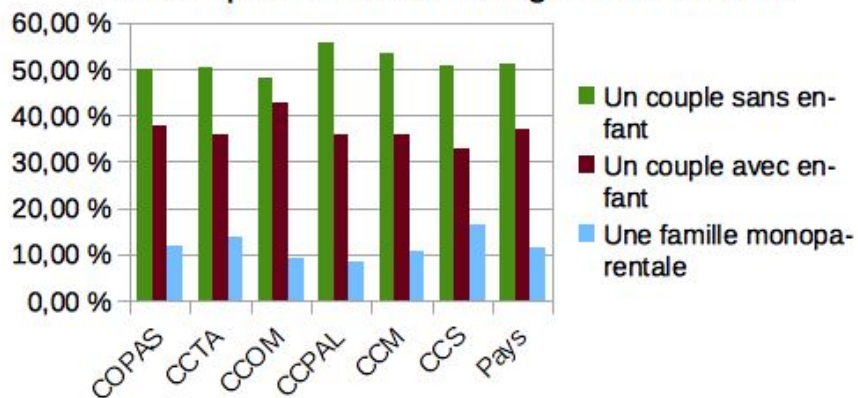
Des axes de communication importants

## 2. Profil socio-démographique du territoire

Evolution de la population 2008-2018 Pays Auxois Morvan



Focus répartition des ménages avec famille



### Constats :

**Décroissance entre 2013 et 2018 de 0,46%** : solde naturel et solde migratoire négatifs

**Très faible densité** de population : 22,2 hab /km<sup>2</sup>

Communes anciens chefs-lieux de canton ont un vrai rôle de pôle de concentration de la population

Une population vieillissante (uniforme sur toutes les CC) :

jeunes (<15 ans) : 15,7 %

Actifs (15-64 ans) : 58,3 %

+ 65 ans : 26,0 %

60% des ménages sont des familles (51% couples sans enfant, 38 % couple avec enfant, 11% famille monoparentale)

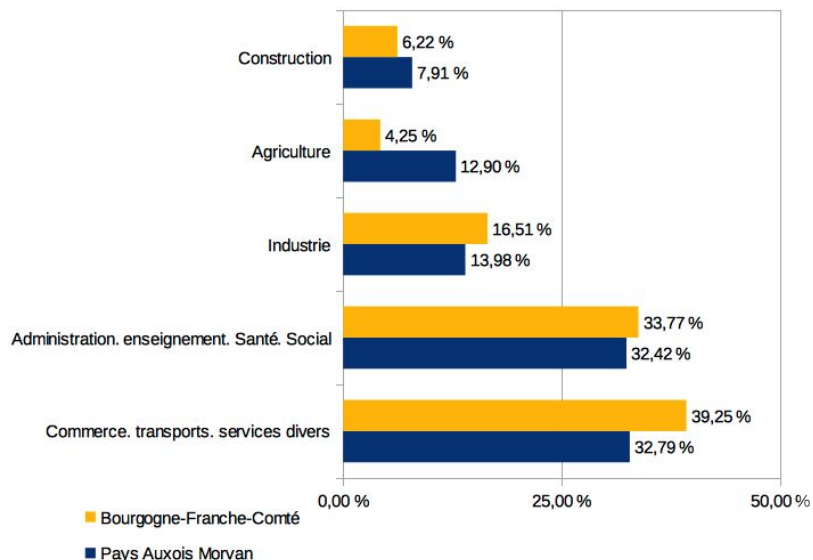
+



### 3. Travailler et entreprendre en Auxois Morvan

#### Part de l'emploi au sein des secteurs

Source : Insee, Recensement de la population (RP) - 2017



#### Des activités économiques variées

##### Constats :

77 % des 15-64 ans font partie de la population active, dont 7,9% de demandeurs d'emploi.

Taux d'emploi : 69 %

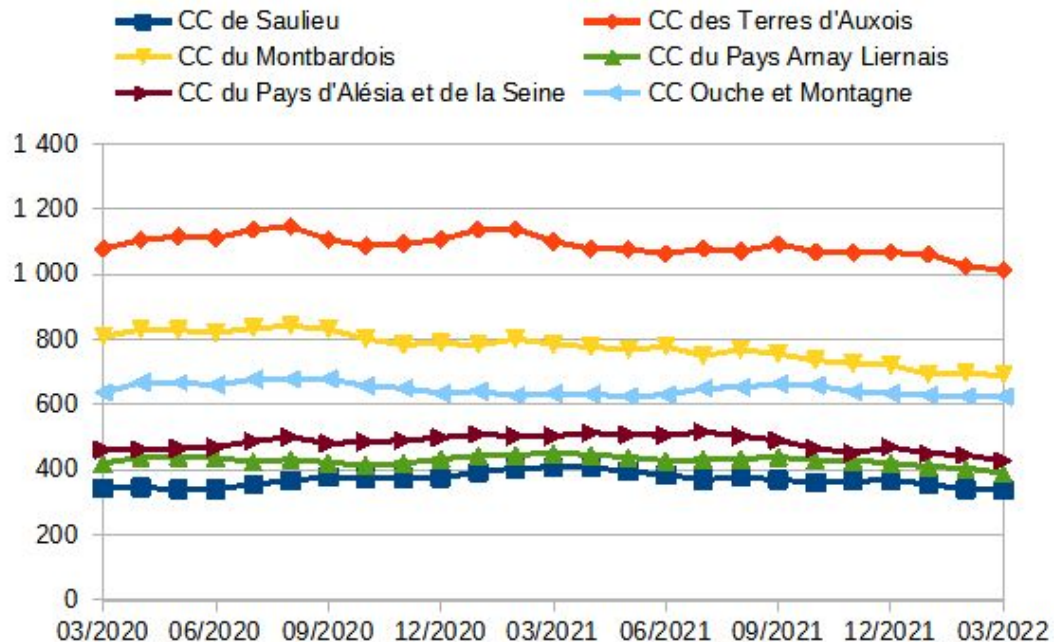
Distance domicile-travail de 11 km en moyenne (7 km au nord, 15 km au sud)

**68,3% des actifs ne travaillent pas sur leur commune** de résidence. **79 % des actifs utilisent leur voiture** pour se rendre sur leur lieu de travail

19 771 emplois sur le territoire, dont 64% dans le tertiaire  
Forte représentation de l'industrie et de l'agriculture

### 3. Travailler et entreprendre en Auxois Morvan

Evolution nombre d'emploi cat A-B-C 2020-2022



#### Impact de la crise sur l'emploi : De Mars 2020 à Mars 2022

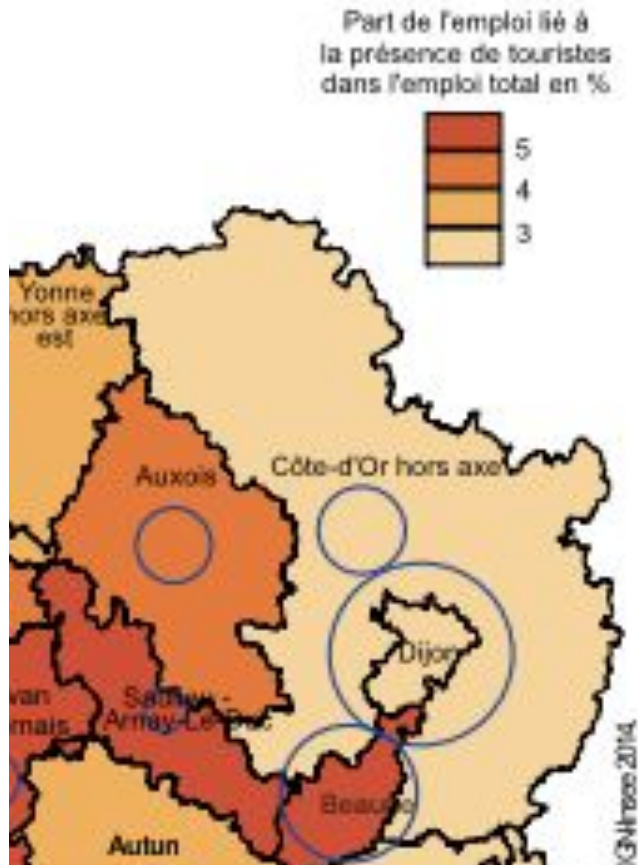
##### Constats :

Entre Mars 2020 et Mars 2022, on constate une **diminution du nombre de demandeurs d'emploi** => Auxois Morvan a mieux résisté à la crise que le département

=> Diminution de 24% du nombre de demandeurs d'emploi de longue durée, à relativiser cependant du fait de l'augmentation des demandeurs d'emploi exerçant une activité sur la période.

Mars 2022 : 47% inscrit - 1 an, et 67% - 2 ans

### 3. Travailler et entreprendre en Auxois Morvan



#### Focus Tourisme

##### Constats :

Caractérisé par un **tourisme de passage**. Le tourisme de longue durée est lié au fort taux de résidences secondaires.

**En 2019, ¼ des visites en Côte d'Or ont été sur l'AM** (soit 5M de visites), et 4 des 10 sites les + visités de Côte d'Or : Parc de l'Auxois, Anis de Flavigny, Abbaye de Fontenay et MuséoParc

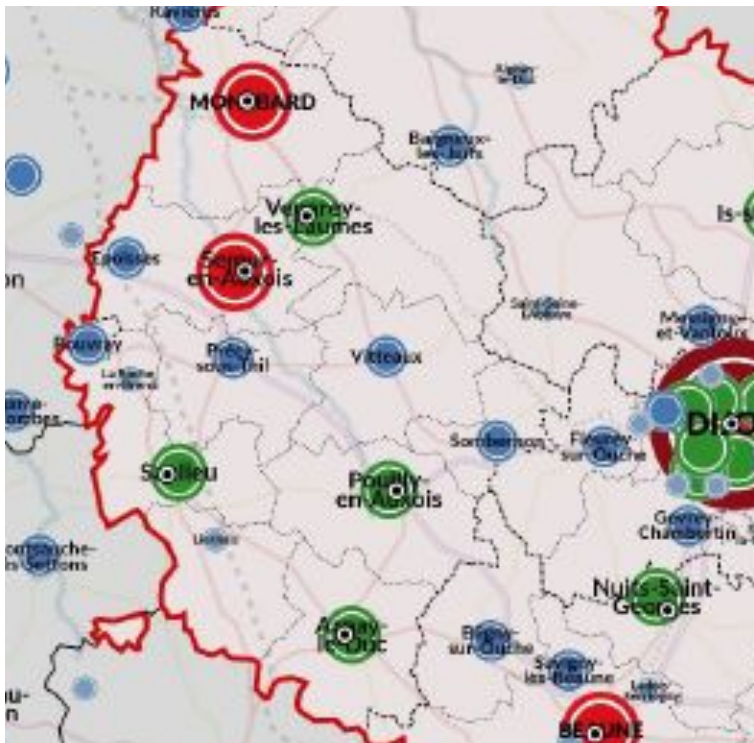
**10% des nuitées du département**, 4,5% pour les nuitées de tourisme d'affaires.

Durée moyenne de séjour = 1,33 nuits.

Capacité d'accueil de 30 125 lits, soit **22,9% des lits du département**

Emploi touristique = 4,4% emploi du territoire (> 3,5% 21). ½ sont liés à l'hébergement touristique

## 4. Vivre en Auxois Morvan



### Equipements, services et vie culturelle

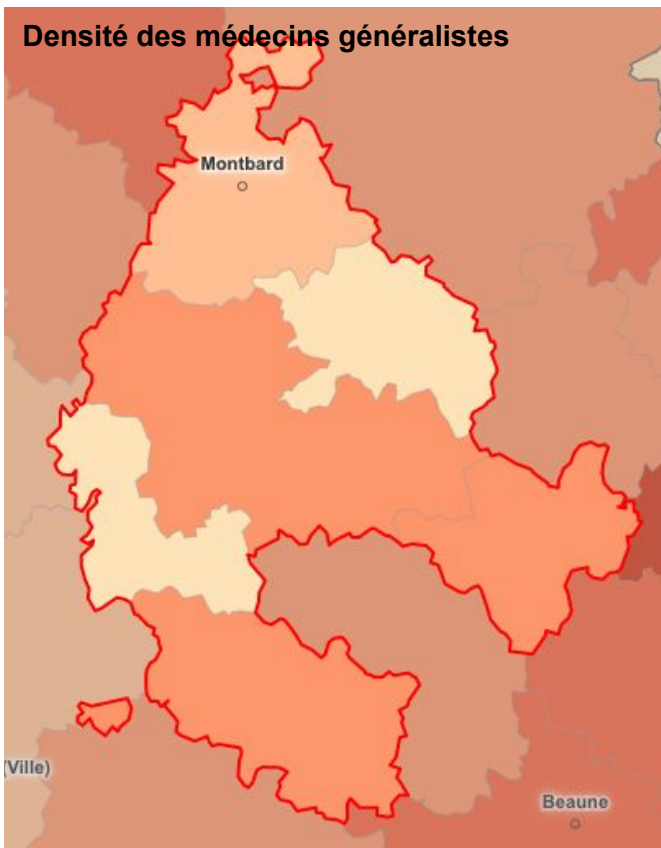
#### Constats :

91,5% communes considérées comme "non-centre" par l'INSEE

14 pôles de services identifiés par le SDAASP : 2 pôles de centralité, 3 pôles intermédiaires, 6 pôles de proximité, 3 pôles locaux

Une **densité des équipements sportifs et culturels** > densité régionale (43,76 équipements pour 10k hab, contre 35,97)

## 4. Vivre en Auxois Morvan



### Focus secteur sanitaire et médico-social

#### Constats :

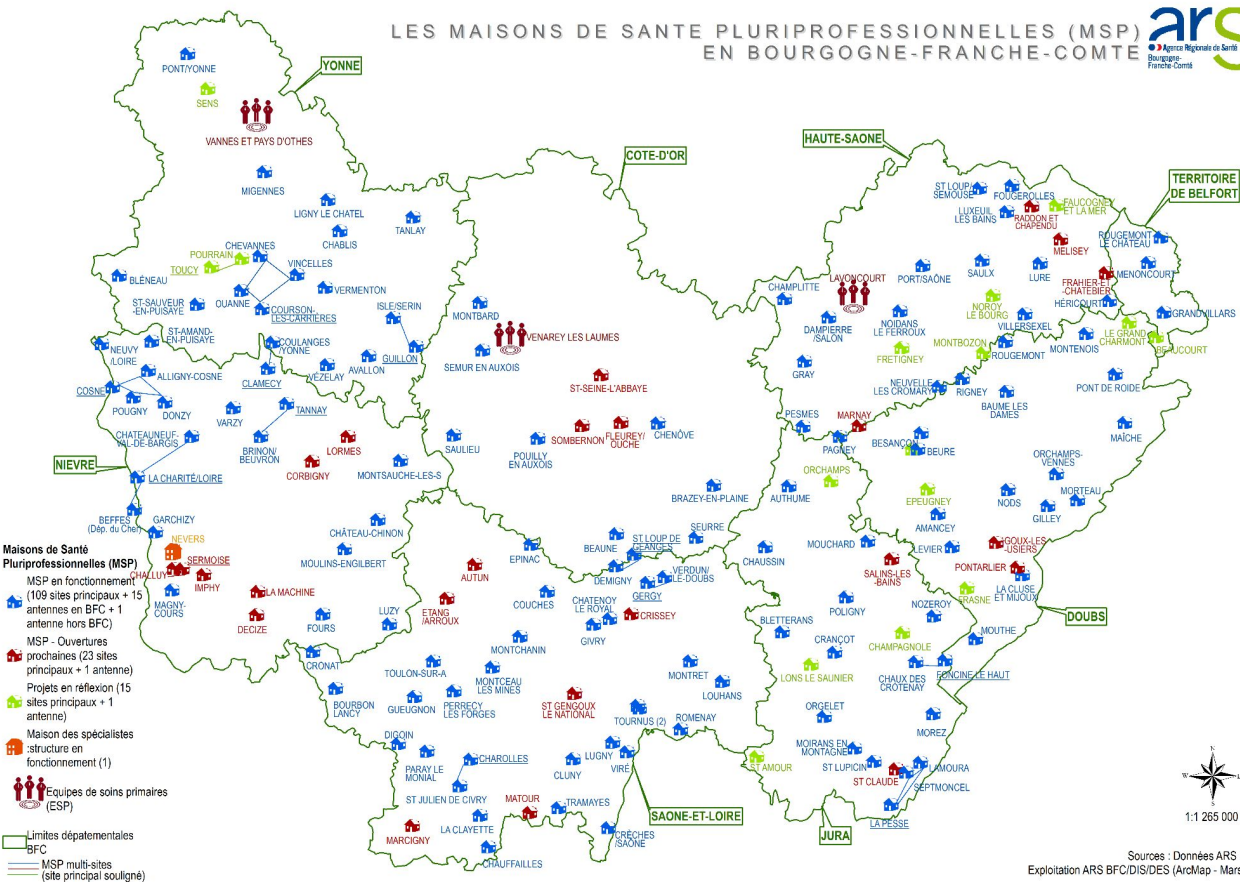
2 centres hospitaliers sur le territoire

**73,5 médecins généralistes pour 100 000 hab** (98,8 en Côte d'Or, 84,3 BFC, 90,4 France)

**+ fort vieillissement des professionnels de santé : 33 %** généralistes, infirmiers, kinésithérapeutes et chirurgiens dentistes ont + 55 ans.

## 4. Vivre en Auxois Morvan

### LES MAISONS DE SANTE PLURIPROFSSIONNELLES (MSP) EN BOURGOGNE-FRANCHE-COMTE



## Focus Maison de santé

### Constats :

**6 maisons de santé** sur le territoire :

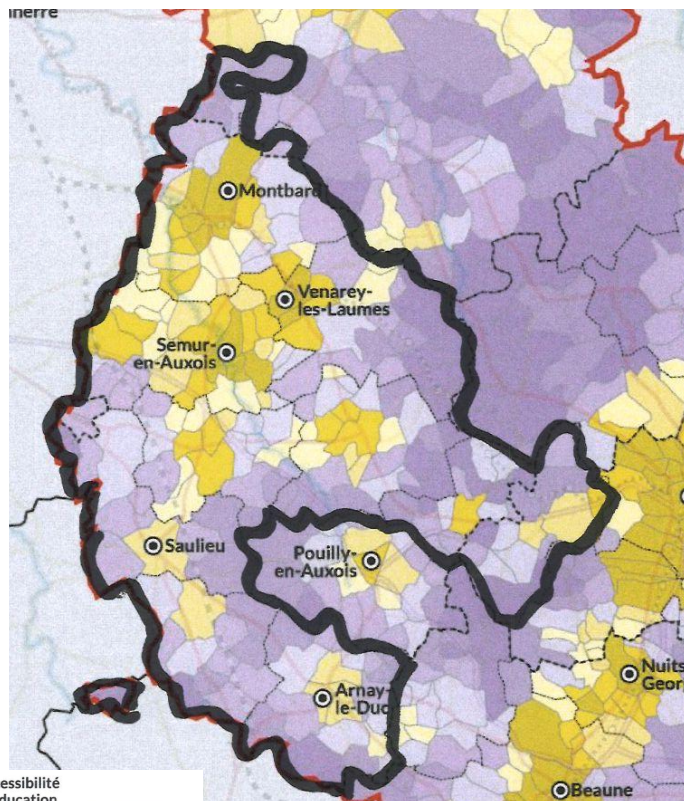
Montbard, Semur-en-Auxois, Venarey-Les Laumes, Venarey-Les Laumes, Saulieu, Somberton, Fleurey-sur-Ouche

1 en construction : Vitteaux



1:1 265 000

## 4. Vivre en Auxois Morvan



### Focus secteur enfance jeunesse

#### Constats :

**84 écoles** maternelles et primaires

**10 collèges, 3 lycées, 1 lycée agricole, 1 MFR**

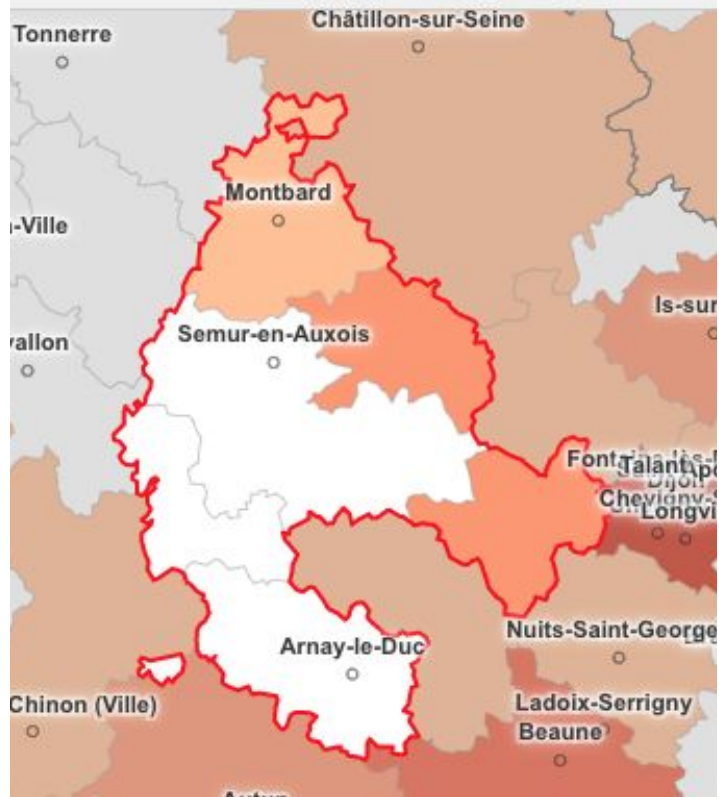
3 filières enseignements supérieurs :

- BTS Assistante Gestion PME/PMI Semur
- Mention complémentaire agent de contrôle non destructif Montbard
- IFSI Semur

Accès aux services jeunesse disparate sur le territoire

#### 4. Vivre en Auxois Morvan

Part des locaux raccordables FTTH (fibre optique)  
mon territoire sont-ils plus ou moins raccordés à la fibre optiq



#### Focus secteur numérique

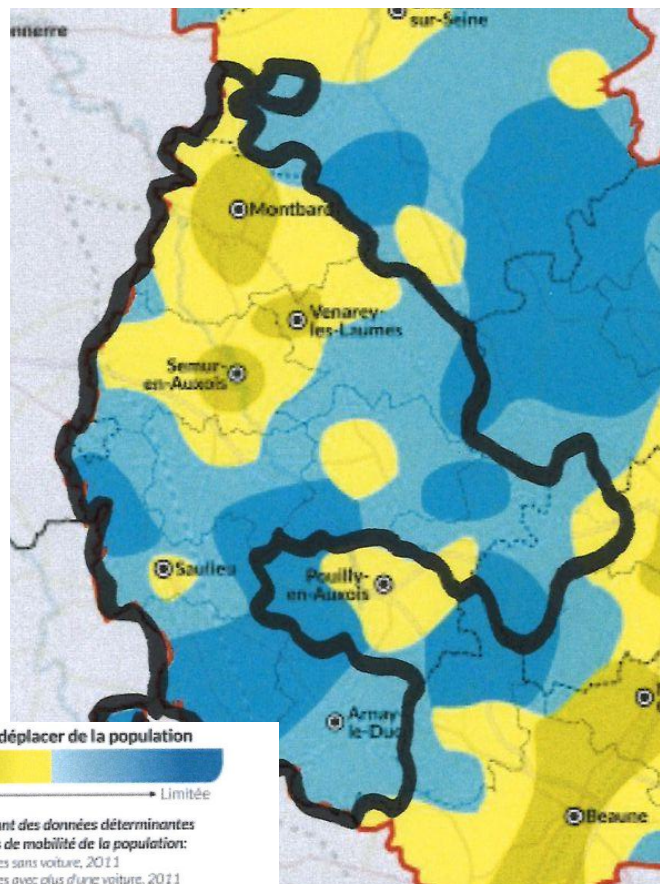
Constats : retard de déploiement de la fibre mais prise de conscience des enjeux par les collectivités

En 2021, 97,2% couvert par la 4G, **10,9% fibre optique (44,7% BFC)**

- 5 espaces numériques (un 6ème en cours de labellisation)
- 2 Tiers-lieux en construction



## 5. Habiter en Auxois Morvan



### Mobilité

**Constats : Fragilité du potentiel de mobilité collective sur l'essentiel du territoire (hors "triangle" Montbard-Semur-VLL)**

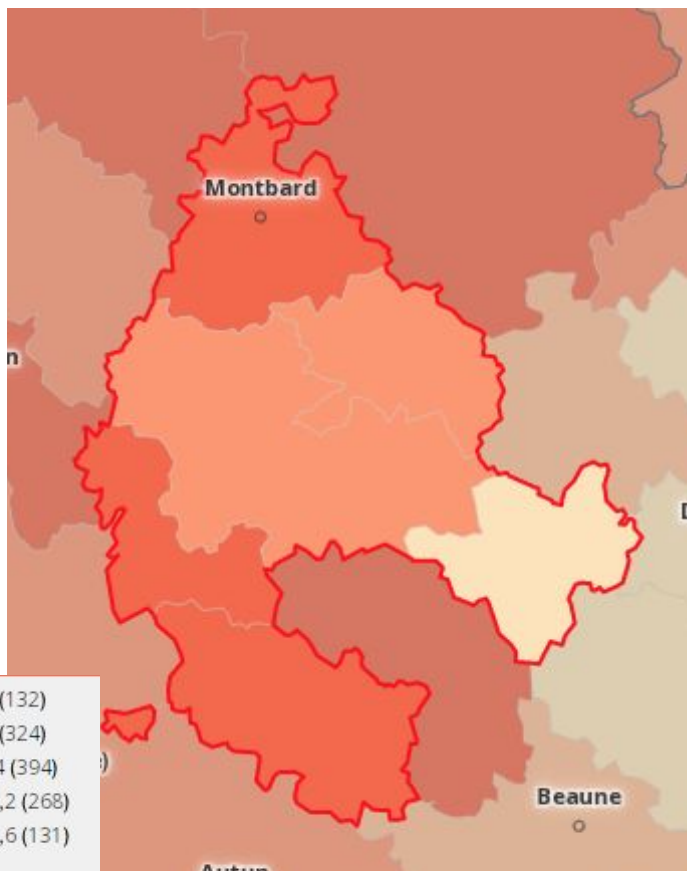
**4 CC ont pris la compétence AOM**

Une ligne TER/TGV qui irrigue l'est du territoire

9 lignes de bus sur le territoire

Une **utilisation quasi obligatoire de la voiture** pour se déplacer

## 5. Habiter en Auxois Morvan



France : 8,2 %

Sélection : 12,8 %

### Habitat

#### Constats :

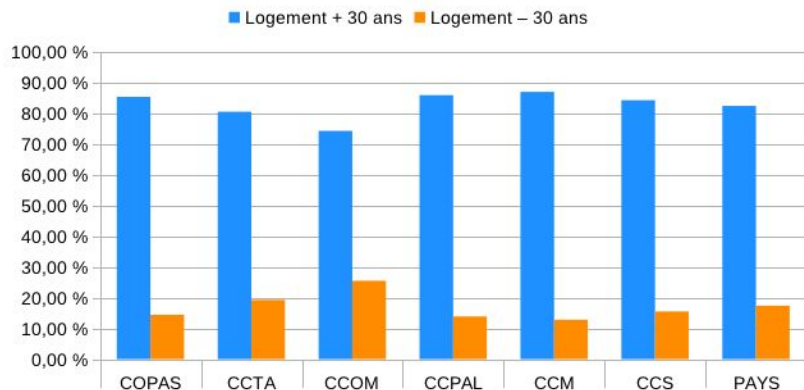
Un **habitat vieillissant** : 44,6% résidences construites avant 1946, **énergivore et vacant**.

74% sont résidences principales

12,8 % de logements vacants (10,1% BFC) => entre 1999 et 2018, **augmentation de 62% de logements vacants sur le territoire** (augmentation de 18% à l'échelle nationale)

## 5. Habiter en Auxois Morvan

Vétusté du parc immobilier



### Habitat

#### Constats :

**+80% sont des maisons individuelles**, (moyenne de 4,9 pièces)

**16,6% sont des appartements** (44% France)

Pour installer nouveaux actifs, **besoins d'augmenter l'offre locative (appartements mais aussi maison)**

+80% des logements ont plus de 30 ans

60% des occupants sont là depuis +10 ans

**Des logements anciens qui souvent sont énergivores.**

=> attention Loi Climat de 2021 : impossibilité de mettre en location passoires thermiques : 2023 niveau G, 2028 F, 2034 E.

Zoom

# Projet Alimentaire Territorial Auxois Morvan

**PAYS  
AUXOIS  
MORVAN**  
  
infiniment Bourgogne

## Juin 2021 : Labellisation du Projet Alimentaire Territorial de l'Auxois Morvan

Les enjeux identifiés sont : l'**installation/transmission**, les **transitions dans les modèles agricoles**, la **sensibilisation** des consommateurs, une **meilleure structuration des circuits-courts**.

Les freins identifiés sont : l'**accès à l'information**, la **logistique**, la **commercialisation**, le **regroupement de l'offre**, le **modèle économique** (non-suffisance de la demande locale pour asseoir certains modèles).

De plus, **peu d'outils locaux (découpe et transformation par exemple)**. Pour la filière viande : une structuration est à appuyer. Proportionnellement à la taille du bassin de production, l'industrie agro-alimentaire est peu présente, mais en partie tournée vers la production locale.

# PAT : études et actions 2022-2023

## Accélérer l'installation de nouveaux porteurs de projets agricoles


### 1. Avoir une connaissance sur le foncier public disponible, de son potentiel agronomique et de la disponibilité en eau

#### Actions :

- Recensement du foncier agricole public sur 6 communautés de communes soit 211 communes : relevé cadastral/RPG et cartographie.
- Caractérisation de la disponibilité des parcelles de foncier public : création d'un questionnaire pour envoi aux communes concernées et compilation des réponses.

### 2. Initier et favoriser la réflexion des acteurs autour de la transmission en agriculture Auxois Morvan

#### Actions :

- Organisation d'un évènement favorisant l'interconnaissance autour de la transmission et l'émergence de projets : recueillir les demandes des cédants et présenter des porteurs de projets.
  - 3 Interventions auprès des élus locaux sur la thématique de l'installation/transmission en agriculture présentant les enjeux pour le territoire et les dispositifs existants favorisant la transmission et l'installation de nouveaux porteurs de projets.
- 

## Favoriser un approvisionnement local de la restauration scolaire

### 3. Accompagner communes et communautés de communes dans leur réflexion autour de la restauration collective

#### Actions :

- **Etat des lieux de la restauration collective ;**
- **Réunions collectives (visites et témoignages de retours d'expériences) exposant les différents types de fonctionnement de restauration collective** (directe, concédée, mutualisée...) à destination des élus et des services
- **Implication des producteurs locaux du PETR** sur les sujets de la restauration collective ;

**Valoriser notre patrimoine gastronomique comme vecteur d'identité et de lien social**

### 4. Appui à la structuration de collectifs

- **Appui d'un collectif à la définition de son nouveau projet** en Agritourisme
- **Appui d'un collectif dans sa structuration juridique** et accompagnement à l'étude de faisabilité de ses nouveaux projets
- **Création de 2 collectifs** autour de distributeurs automatiques de produits locaux, CCTA et COPAS
- Relance de la **démarche des Productions "Auxois Naturellement"**

Améliorer l'accès à tous à une alimentation durable, de qualité et locale et locale


Développer une économie alimentaire de proximité

## 5. Connaissance du système alimentaire et de ses flux à l'échelle du PETR

### Objectif :

- Connaître et **comprendre le système alimentaire global et ses flux**
- S'appuyer sur une analyse quantifiée et qualifiée pour **faire émerger et accompagner les projets en lien avec les besoins**

### Pourquoi ? :

- Analyser la **capacité de notre territoire à exporter ses productions hors PETR** (classées par production)
  - Créer des couloirs de distribution pour la surproduction et **encourager l'installation sur les productions manquantes**
  - Identifier les maillons manquants ou à renforcer et orienter les actions du PAT en fonction
- 



## Autres pistes d'actions en cours de travail

Actions autour du **gaspillage alimentaire**

Actions de sensibilisation au **goût et au bien manger** (nutrition-santé)

Actions autour de la **promotion des métiers et de la gastronomie** (concours de cuisine, portes ouvertes)

Création d'un **outil de vente numérique** commun pour les producteurs

Création d'un **circuit touristique de découverte du patrimoine culturel, et du savoir faire autour de la gastronomie**

Définition d'actions de sensibilisation et d'information des acteurs du territoire à la valorisation du carbone dans les systèmes agricoles et dans le Territoire Auxois Morvan ainsi qu'à l'adaptation des productions face aux enjeux environnementaux de demain.



Zoom

**PAYS  
AUXOIS  
MORVAN**  
  
infiniment Bourgogne

# “L’Auxois Morvan dans la poche”

Le guide mobile de territoire

# L'Auxois Morvan dans la poche

- Sortie en **juin prochain** (au diapason des sites web des Offices)
- Déjà **plus de 360 événements inscrits**
- Un **outil de promotion du territoire** partagé par tous et destiné à tous



# L'Auxois Morvan dans la poche

Communication distribuée aux communes :

affiches, livrets, smartcards...

Relais des communes :

- auprès des habitants
- des professionnels
- des associations...

## L'AUXOIS MORVAN DANS LA POCHE

Retrouvez les informations locales dans l'application

« L'Auxois Morvan dans la poche »



Que recherchez-vous ?

SUGGESTIONS

- MONS JARDINS
- Cafés voisins
- Châteaux monuments
- Offres de location
- Marchés

À NE PAS MANQUER

Châteaux... sites et monuments

Château de Bussy-Rabutin  
Situé au pied de la Bourgogne, le château...  
le a été bâti par le duc de...

Grandes  
Tours et  
des...

EN CE MOMENT

À la recherche de la chambre de Châteauneuf  
+21 avril 2022

Une application mobile gratuite

Une information géolocalisée

Définissez des alertes pour vos centres d'intérêt

Téléchargez l'application  
[dip.auxoismorvan.fr](http://dip.auxoismorvan.fr)



COOPERATION TERRITORIALE & EUROPEAN INSTITUTIONS

PAYS AUXOIS MORVAN  
Informations Bourgogne

RÉGION BOURGOGNE  
FRANCHE  
COMTE



# Quelques exemples



# Ensuite ?

- poursuite de la complétion,
- ateliers “prise en main de Décibelles Data”
  - pour les communes organisatrices d'événements
  - pour les associations (OMS, Unions Commerciales...)
- poursuite de la communication :
  - enrichissement des visuels de communications (nouvelles campagnes)
  - diversification des supports (radios, affichages etc.)

